

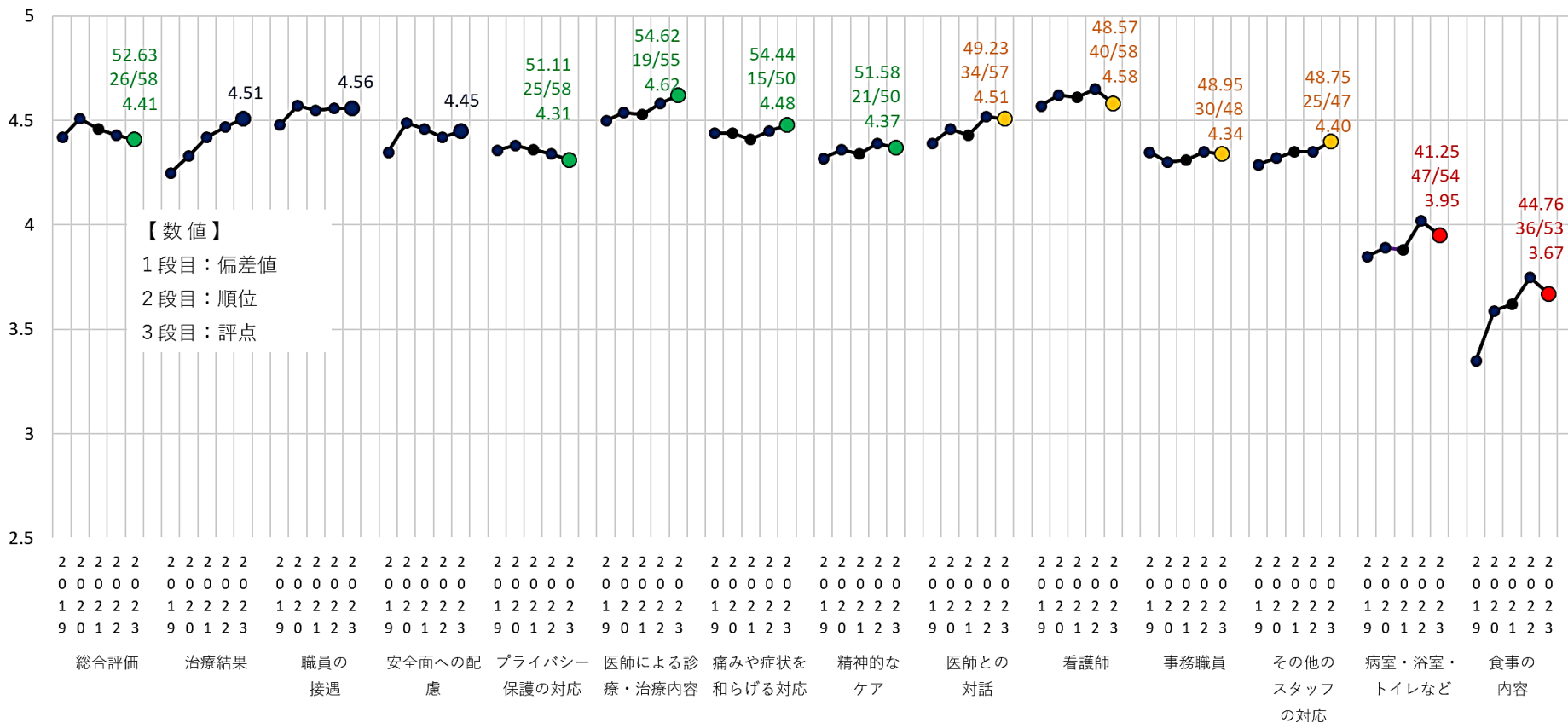
2023年度患者満足度職員やりがい度調査ベンチマーク概要報告書 (最終報告版)

2024年3月 青森県立中央病院 「医療の質」総合管理センター TQM推進委員会 CSES部会

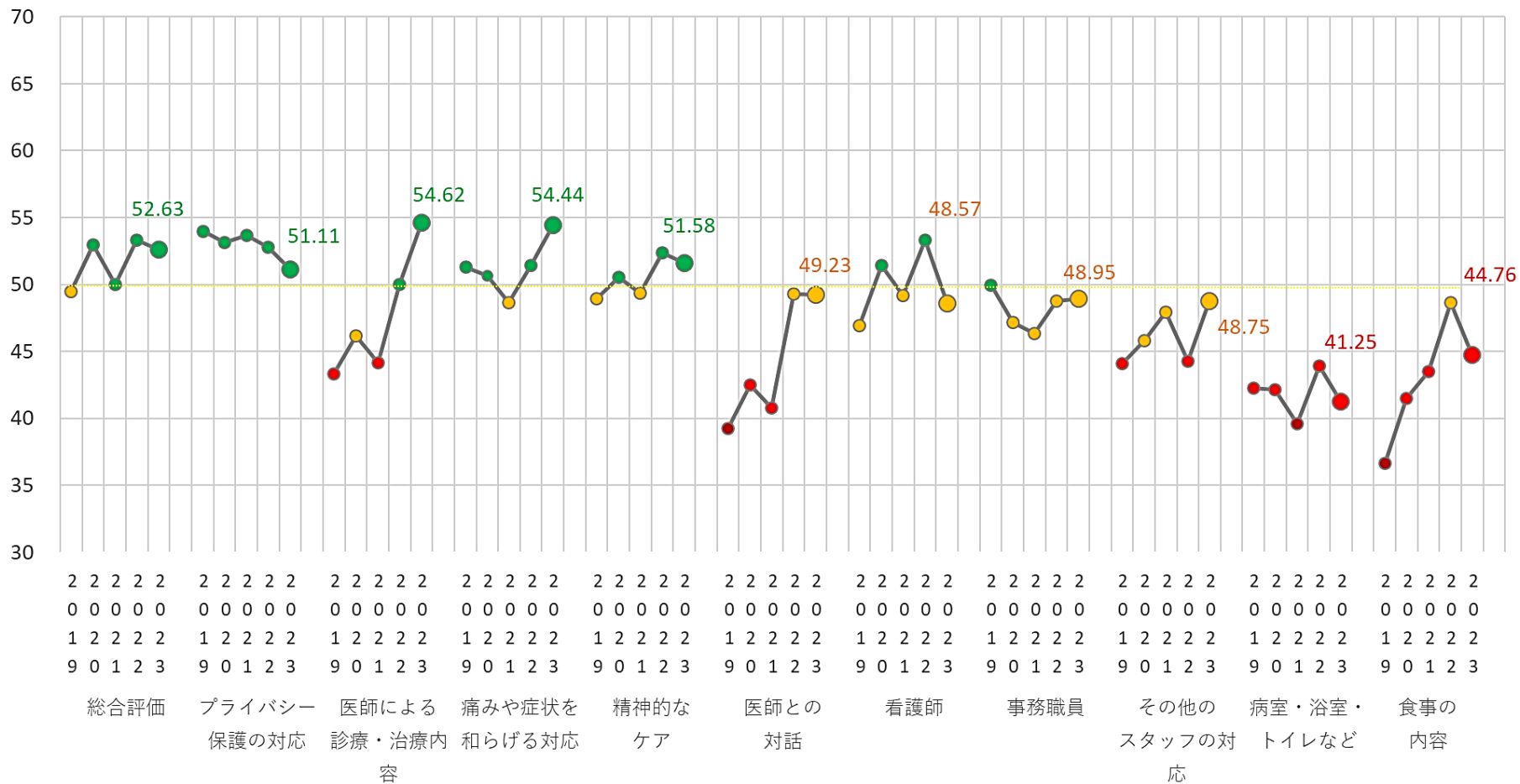
| 入院患者 | 外来患者 |
|---|--|
| 調査期間：2023/10/1-12/31 期間中の退院患者数：3,371名 回答者数：481名 回答率：14.27% | 調査期間：2023/11/6-11/10 期間中の来院患者数：5,281名 期間中の配布数：518名 回答者数：493名 配布率：9.81% 回答率：95.17% |
| ベンチマーク対象：500床以上の一般病院 | |

注) ベンチマークについて

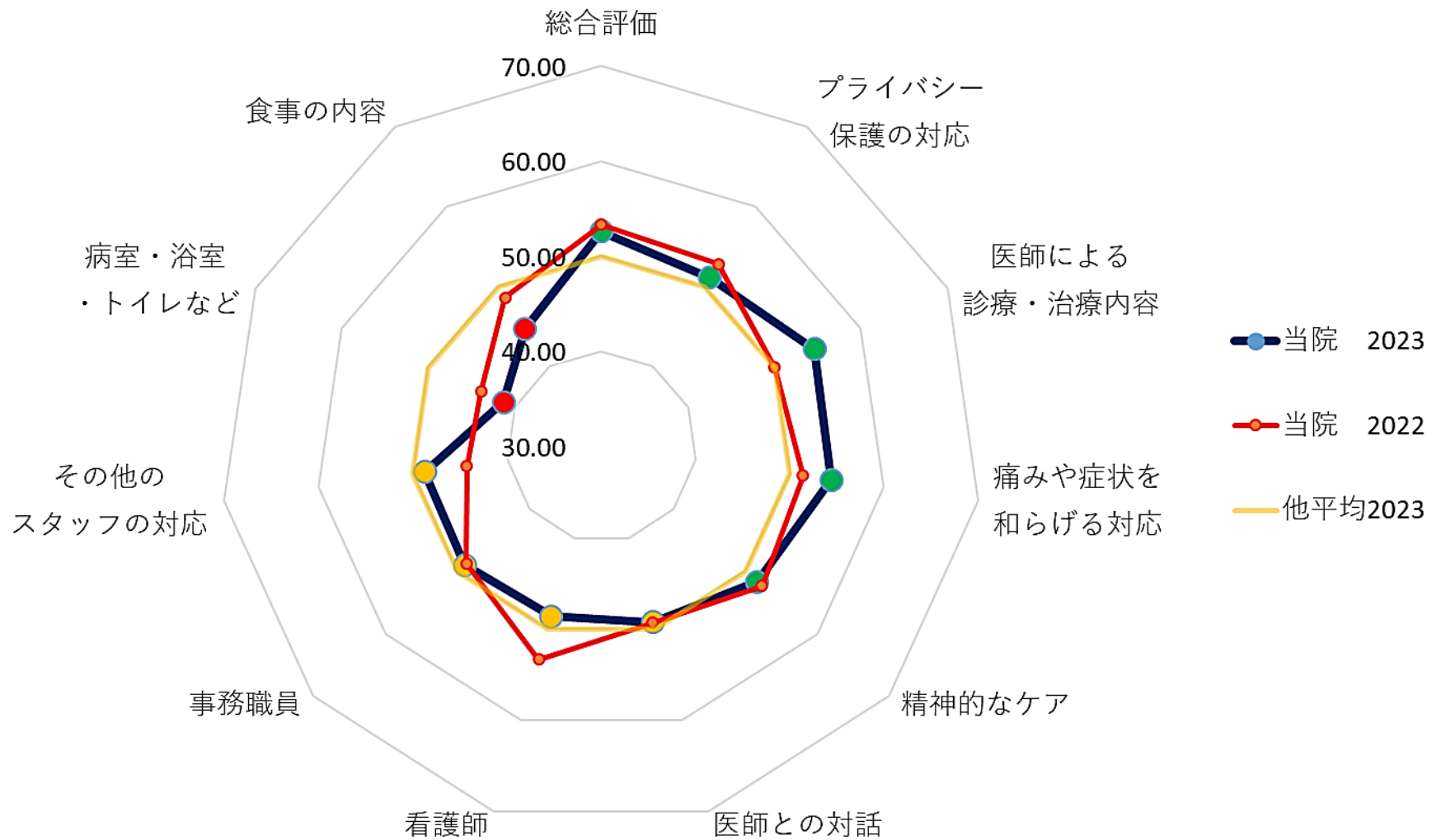
質問項目のうち治療結果、職員の接遇、安全面への配慮はベンチマーク項目ではないため、他施設との比較がありません。



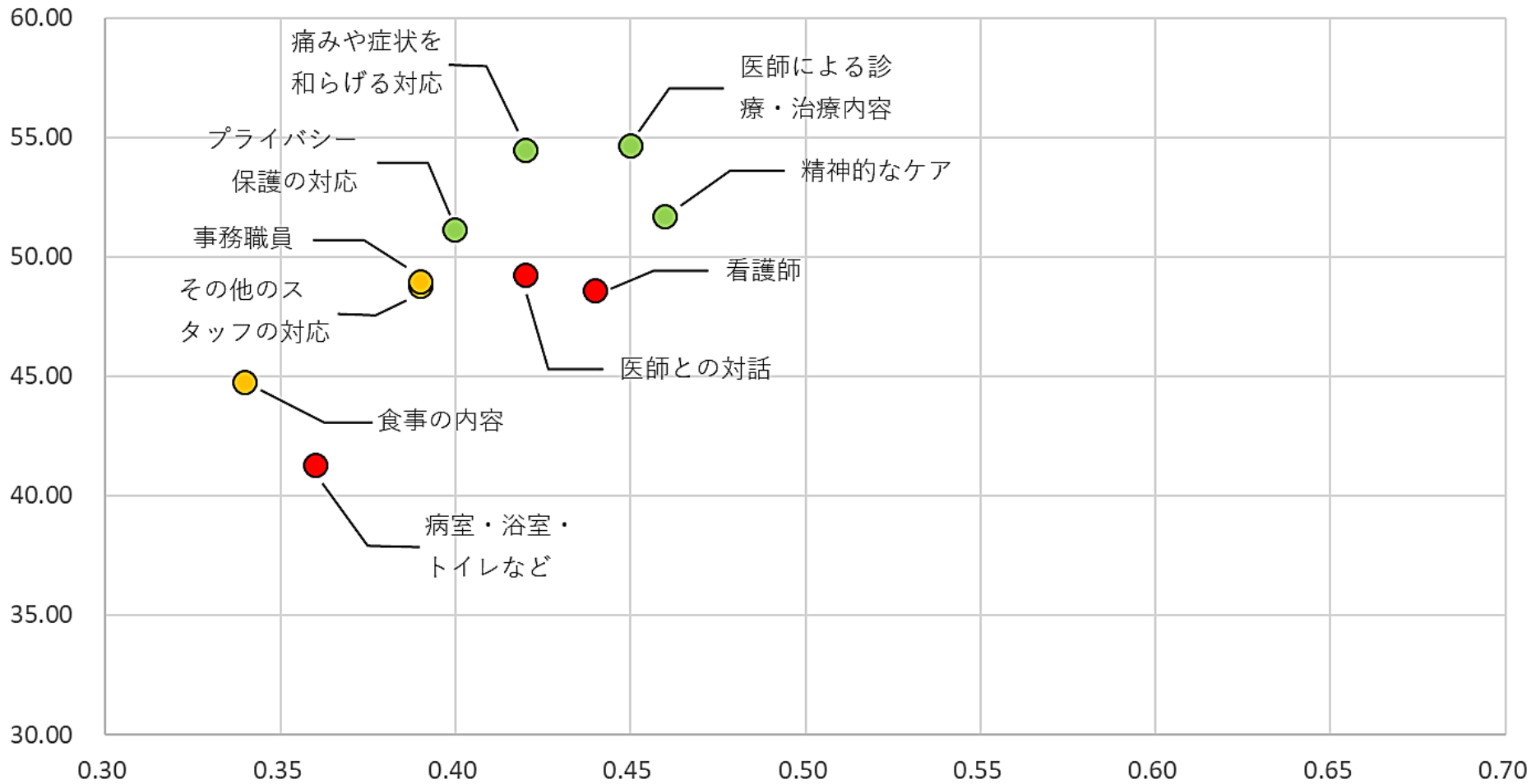
グラフ 1 入院患者満足度 評点年次推移



グラフ2 入院患者満足度 偏差値年次推移



グラフ3 入院患者満足度 偏差値レーダーチャート



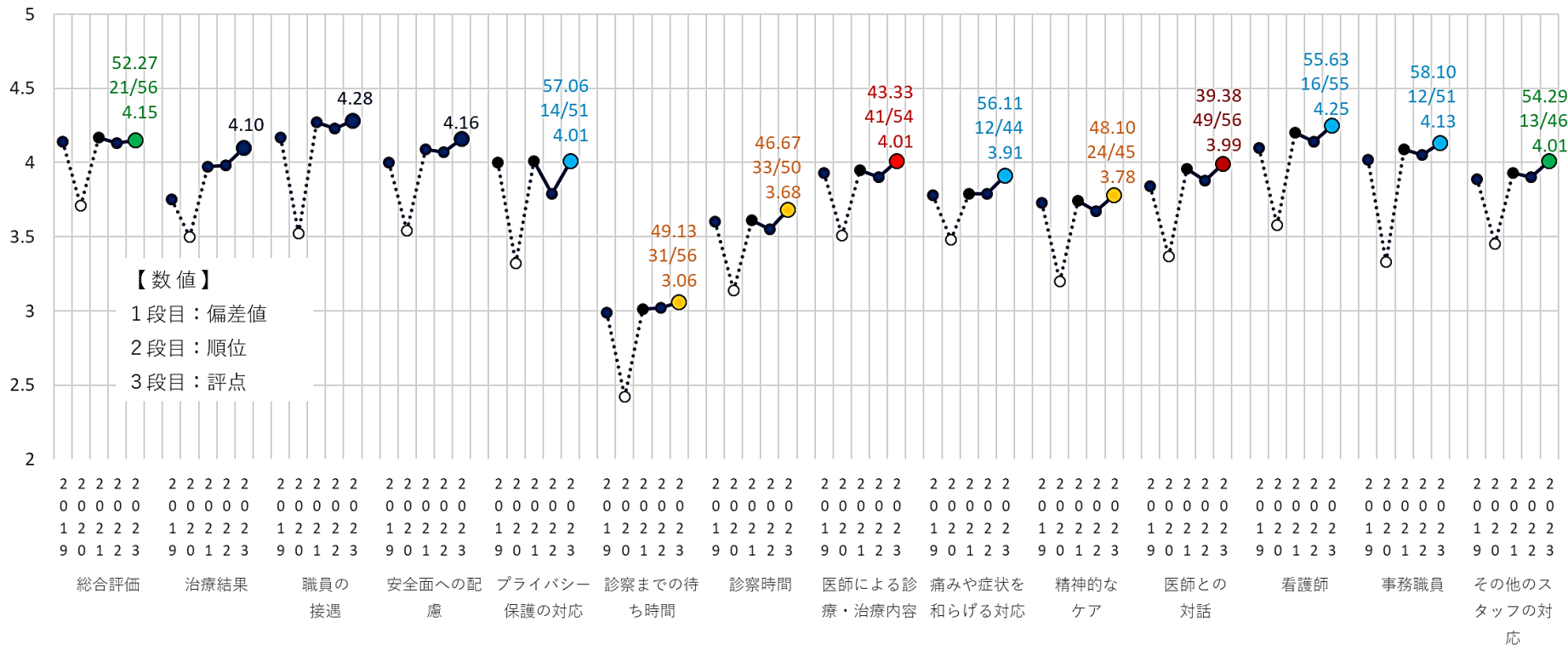
グラフ4 入院患者満足度総合評価との相関

注) 結果への影響要因について

例年は職員が直接手渡しでアンケートを依頼しましたが、2020年のみ感染予防のため積極的な依頼はせず来院者の任意で回答していただきました。

注) ベンチマークについて

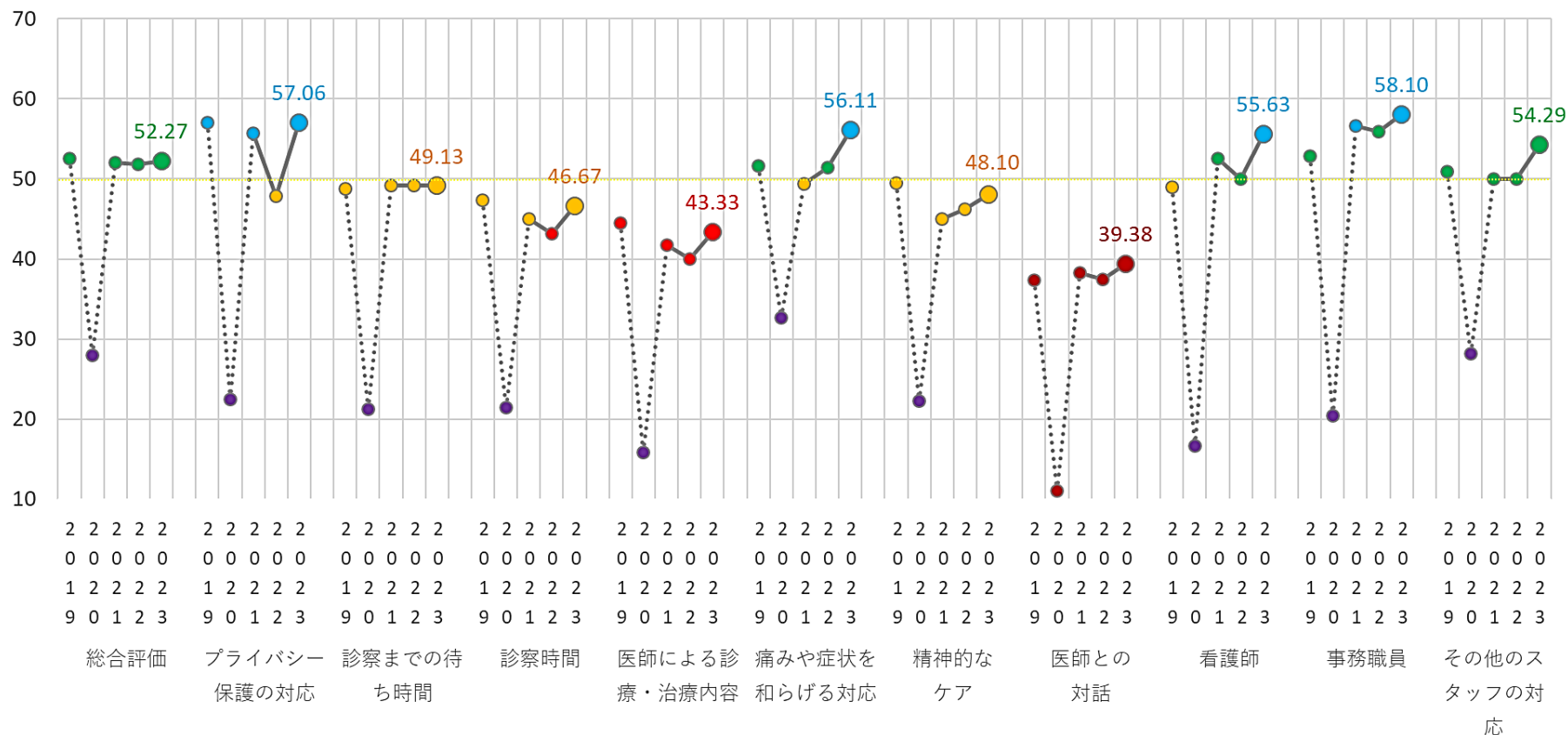
質問項目のうち治療結果、職員の接遇、安全面への配慮はベンチマーク項目ではないため、他施設との比較がありません。



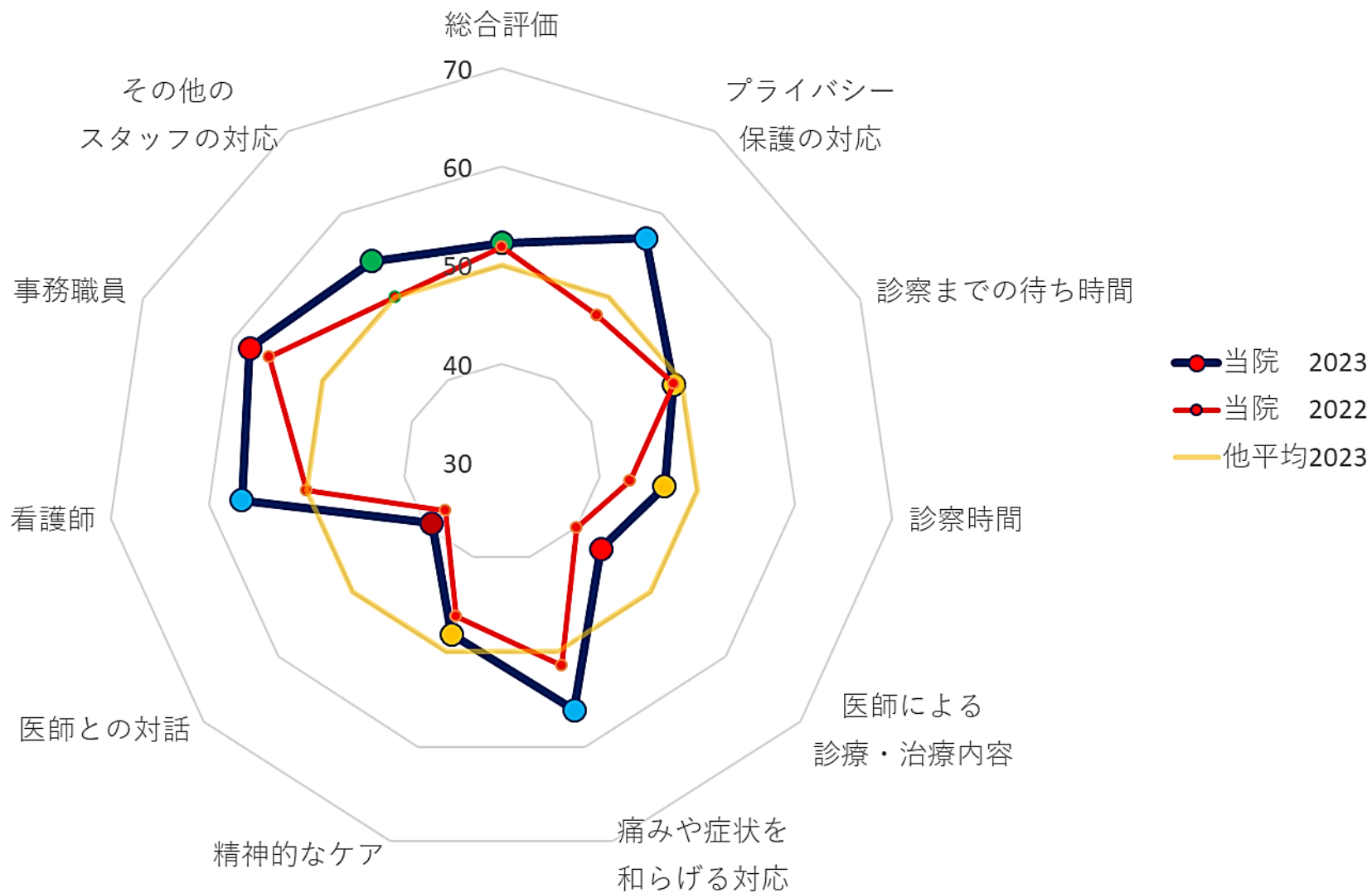
グラフ5 外来患者満足度 評点年次推移

注) 結果への影響要因について

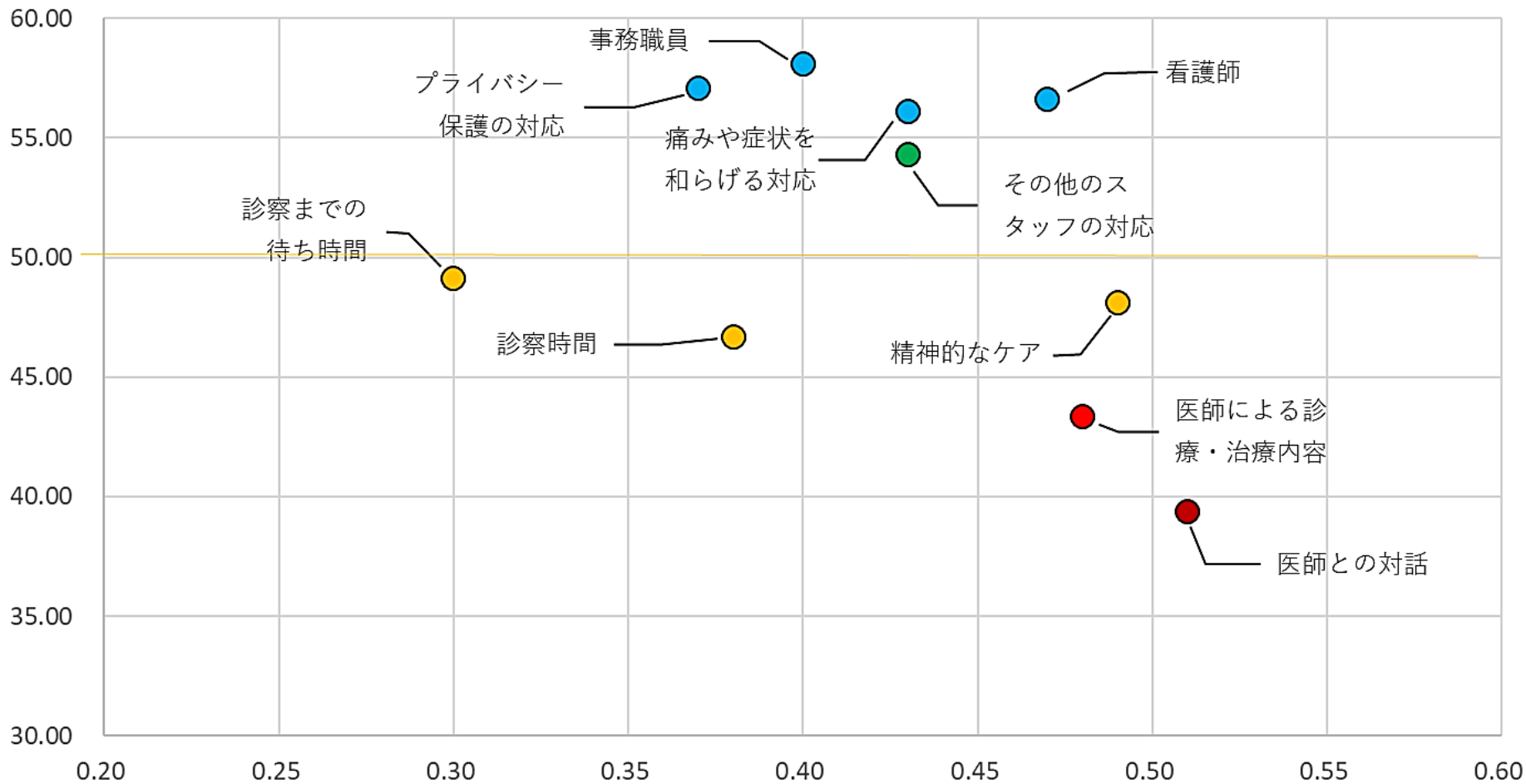
例年は職員が直接手渡しでアンケートを依頼しましたが、2020年のみ感染予防のため積極的な依頼はせず来院者の任意で回答していただきました。



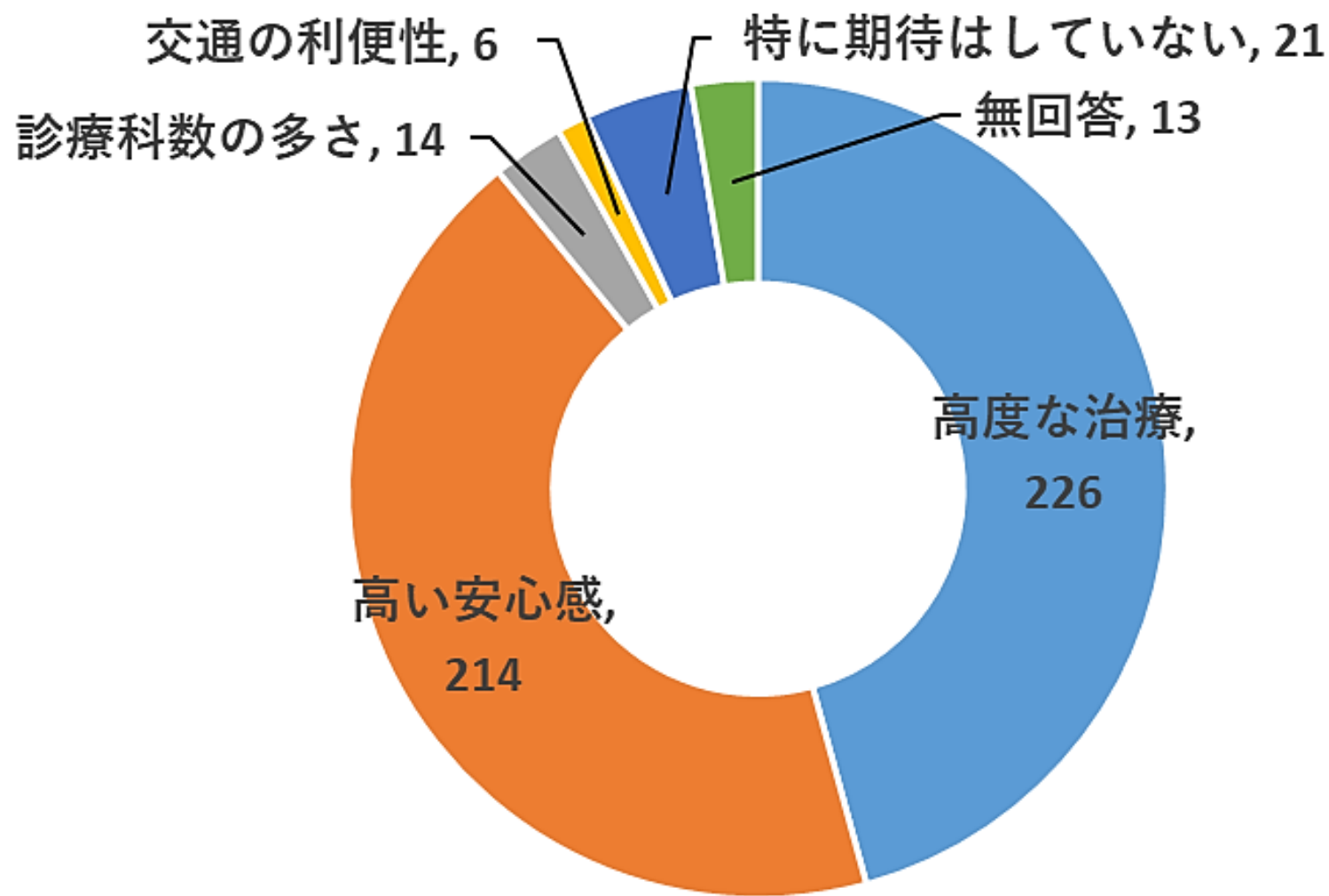
グラフ6 外来患者満足度 偏差値年次推移



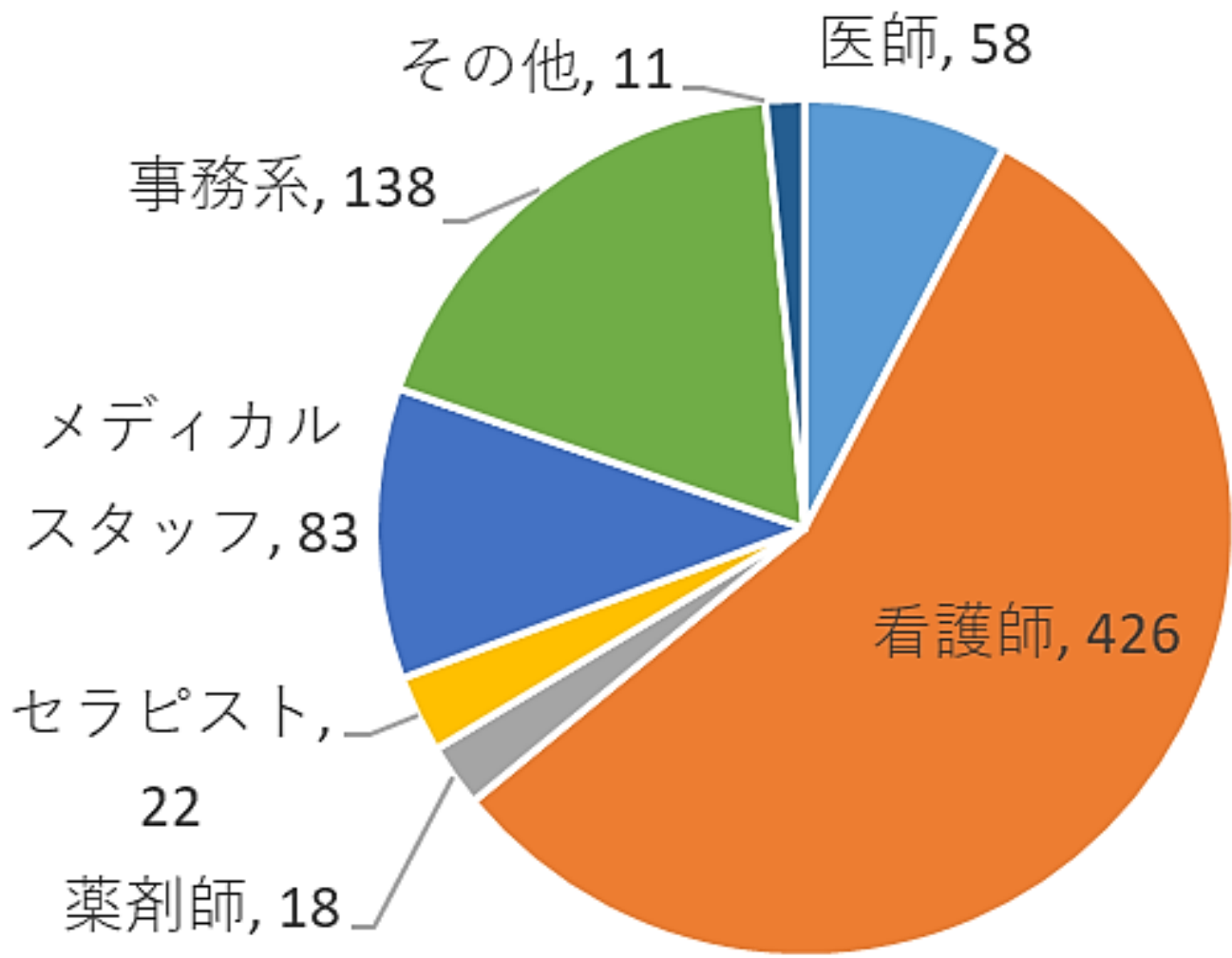
グラフ7 外来患者満足度 偏差値レーダーチャート



グラフ 8 外来患者満足度 総合評価との相関



グラフ9 外来患者満足度 当院への期待



グラフ10 職員やりがい度職種別回答者数