

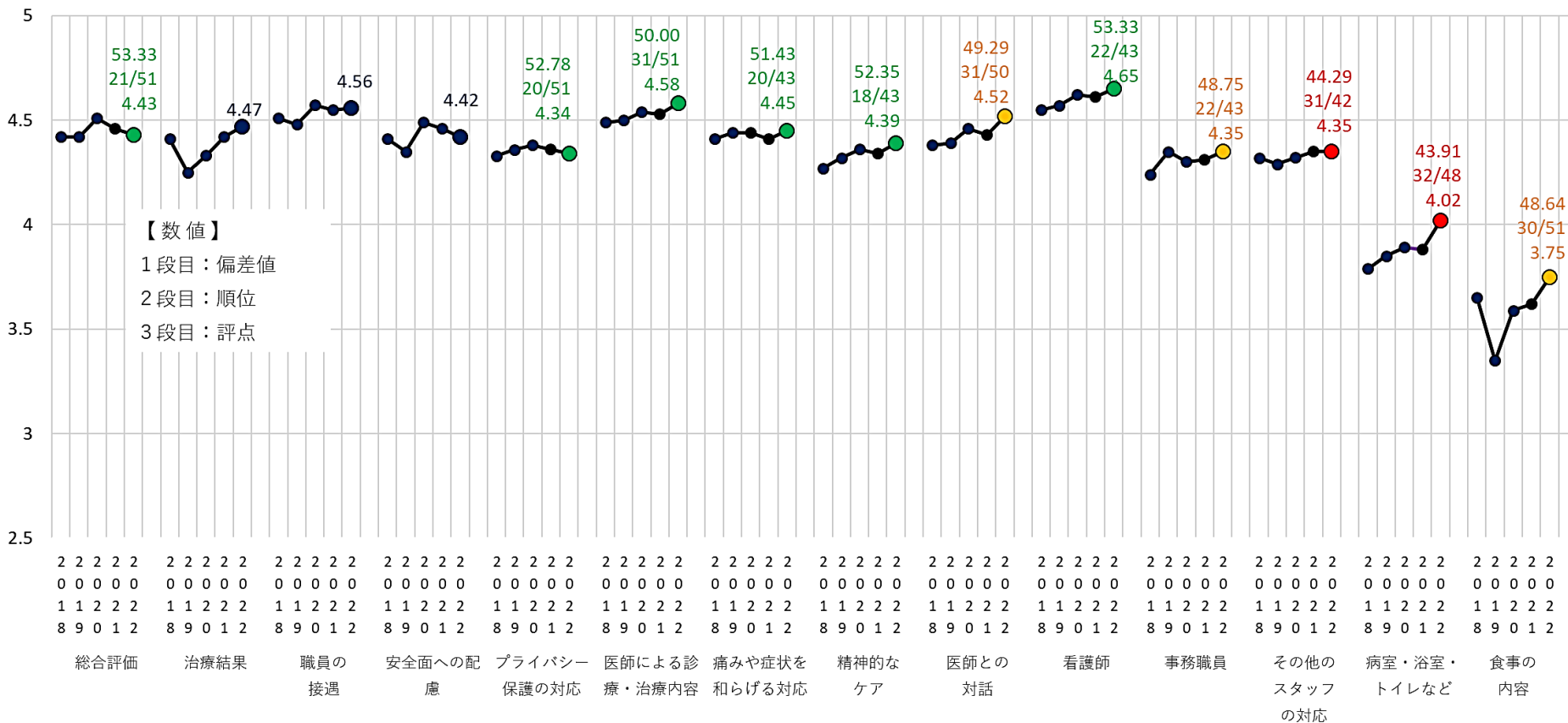
# 2022年度患者満足度調査概要報告書

2023年4月 青森県立中央病院 「医療の質」 総合管理センター TQM推進委員会 CSES部会

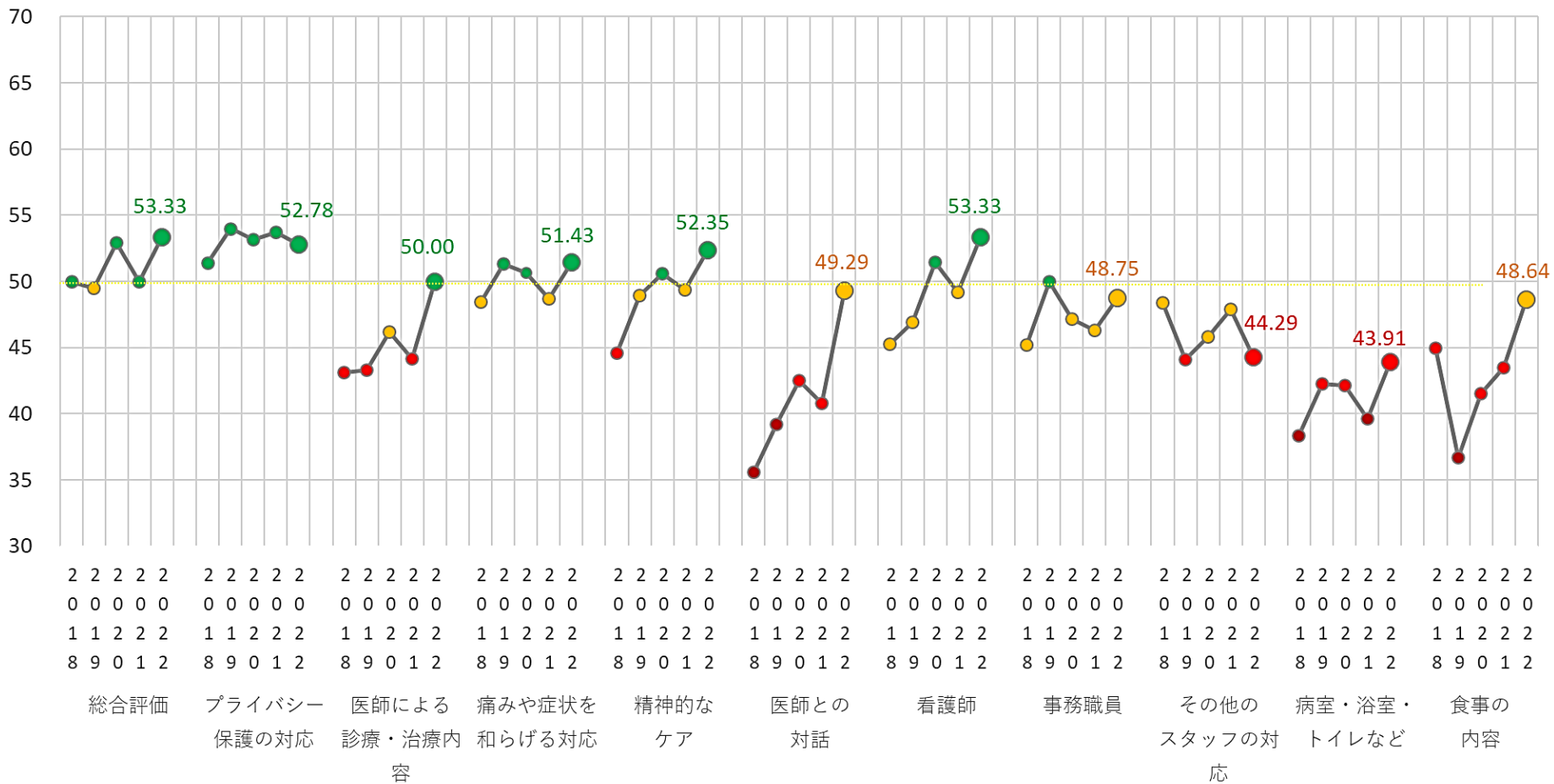
入院患者	外来患者
調査期間：2022/10/1-12/31 期間中の退院患者数：7,101名 回答者数：1,413名 回答率：19.90%	調査期間：2022/11/7-11/11 期間中の来院患者数：12,637名 期間中の配布数：844名 回答者数：378名 配布率：6.70% 回答率：44.79%
ベンチマーク対象：500床以上の一般病院	

注) ベンチマークについて

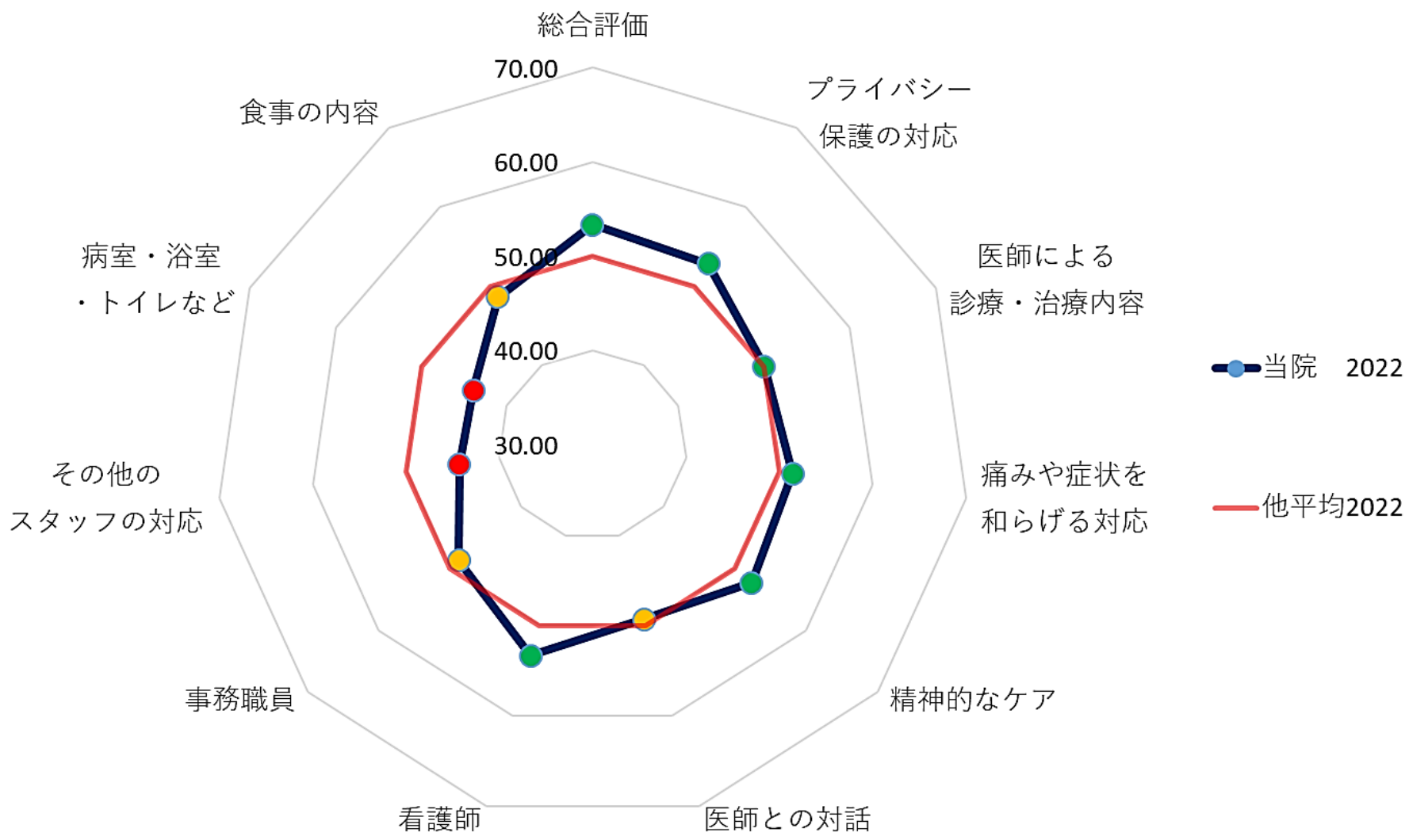
質問項目のうち治療結果、職員の接遇、安全面への配慮はベンチマーク項目ではないため、他施設との比較がありません。



グラフ 1 入院患者満足度 評点年次推移



グラフ2 入院患者満足度 偏差値年次推移



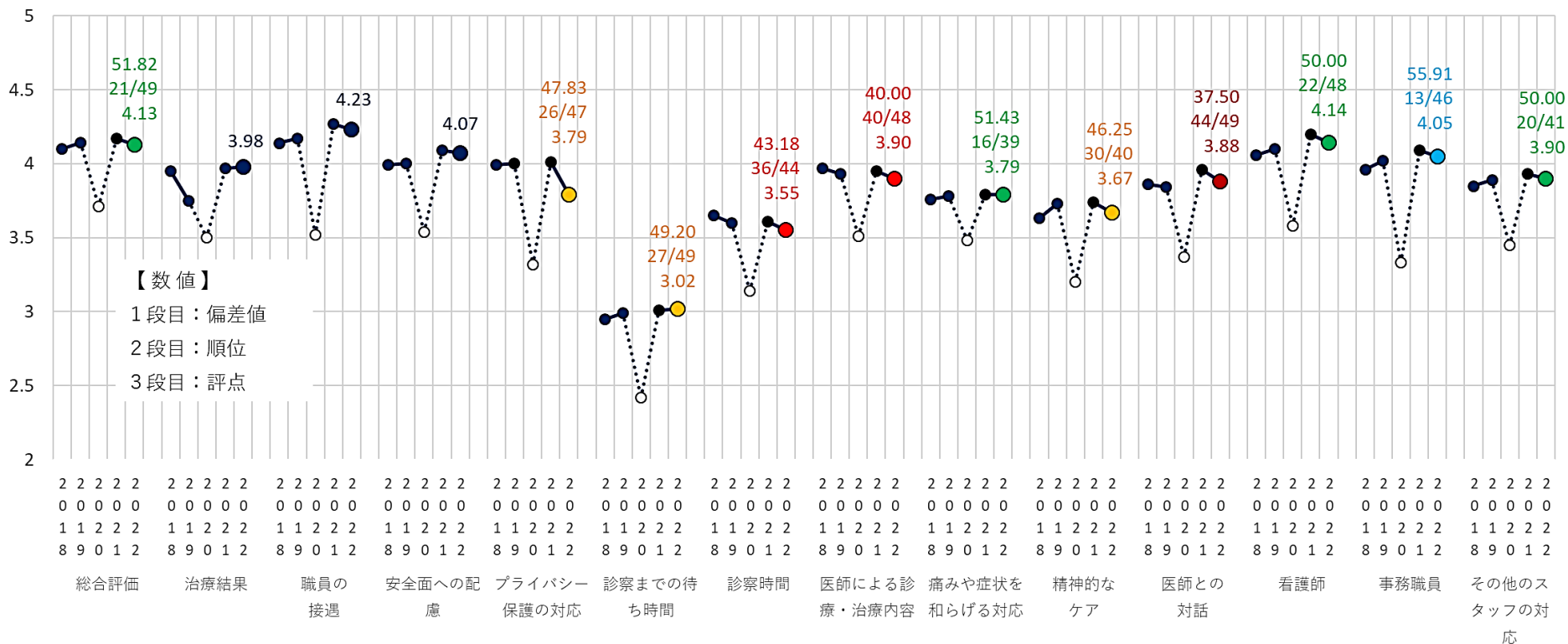
グラフ 3 2022年度 入院患者満足度 偏差値レーダーチャート

注) 結果への影響要因について

例年は職員が直接手渡しでアンケートを依頼しましたが、2020年のみ感染予防のため積極的な依頼はせず来院者の任意で回答していただきました。

注) ベンチマークについて

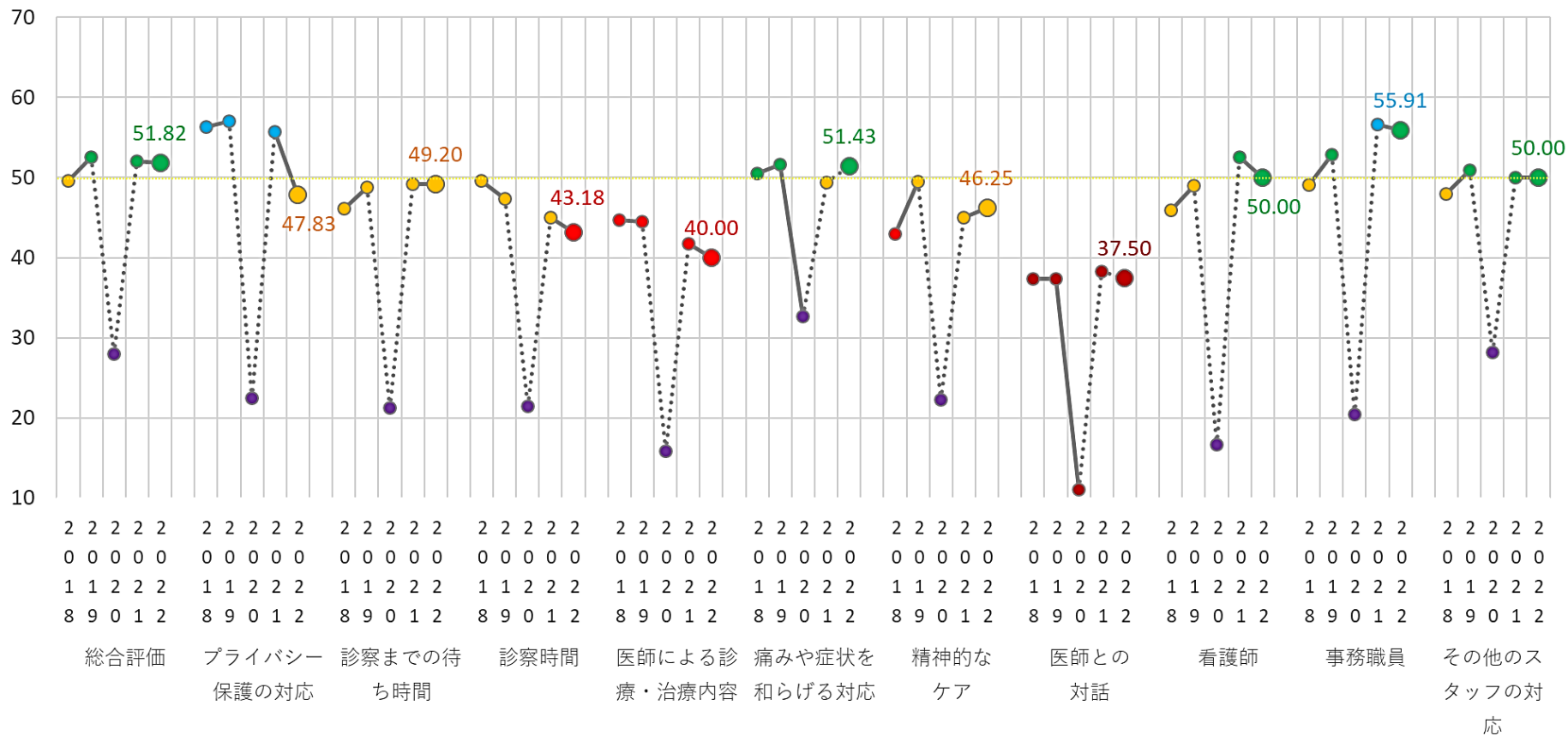
質問項目のうち治療結果、職員の接遇、安全面への配慮はベンチマーク項目ではないため、他施設との比較がありません。



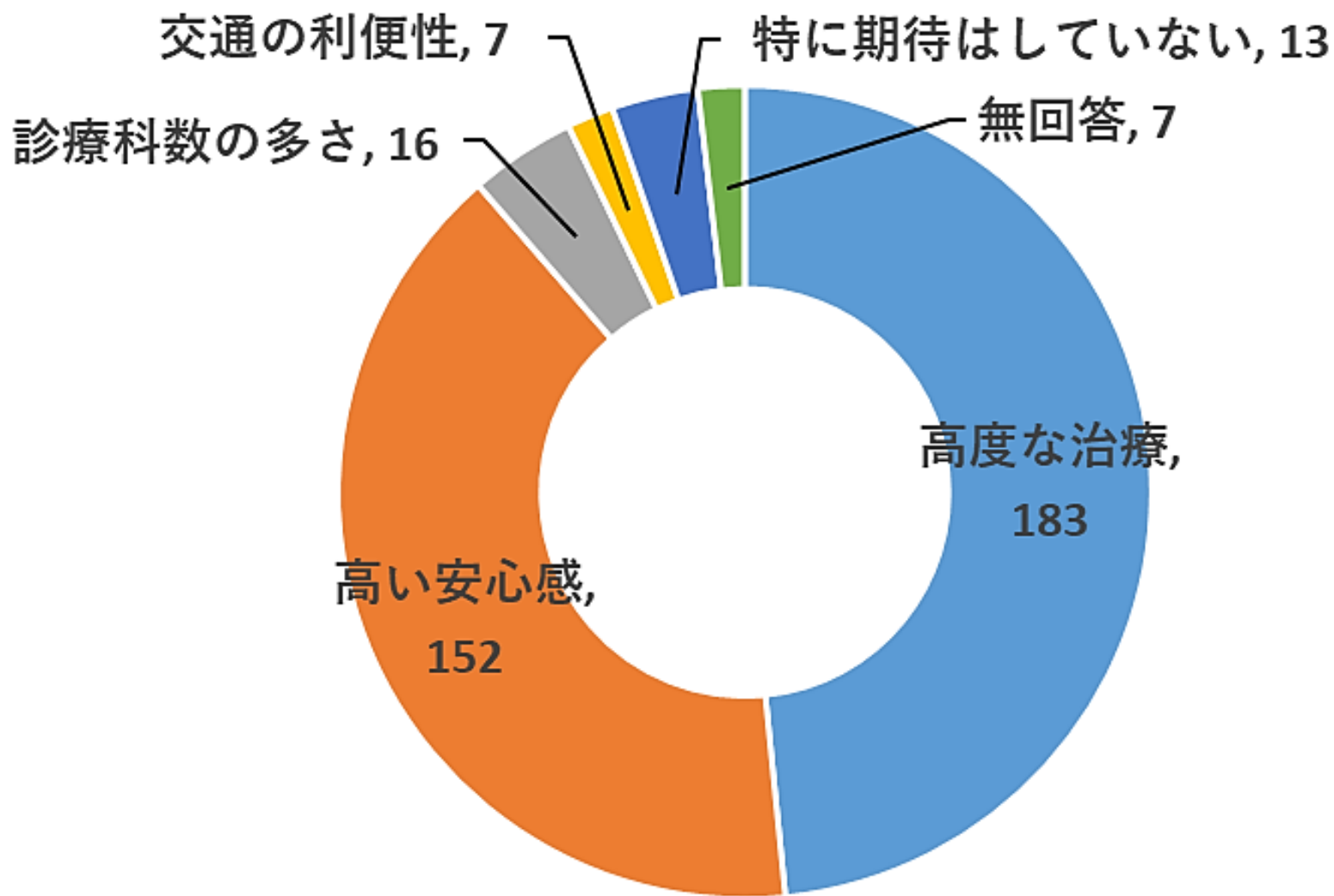
グラフ4 外来患者満足度 評点年次推移

注) 結果への影響要因について

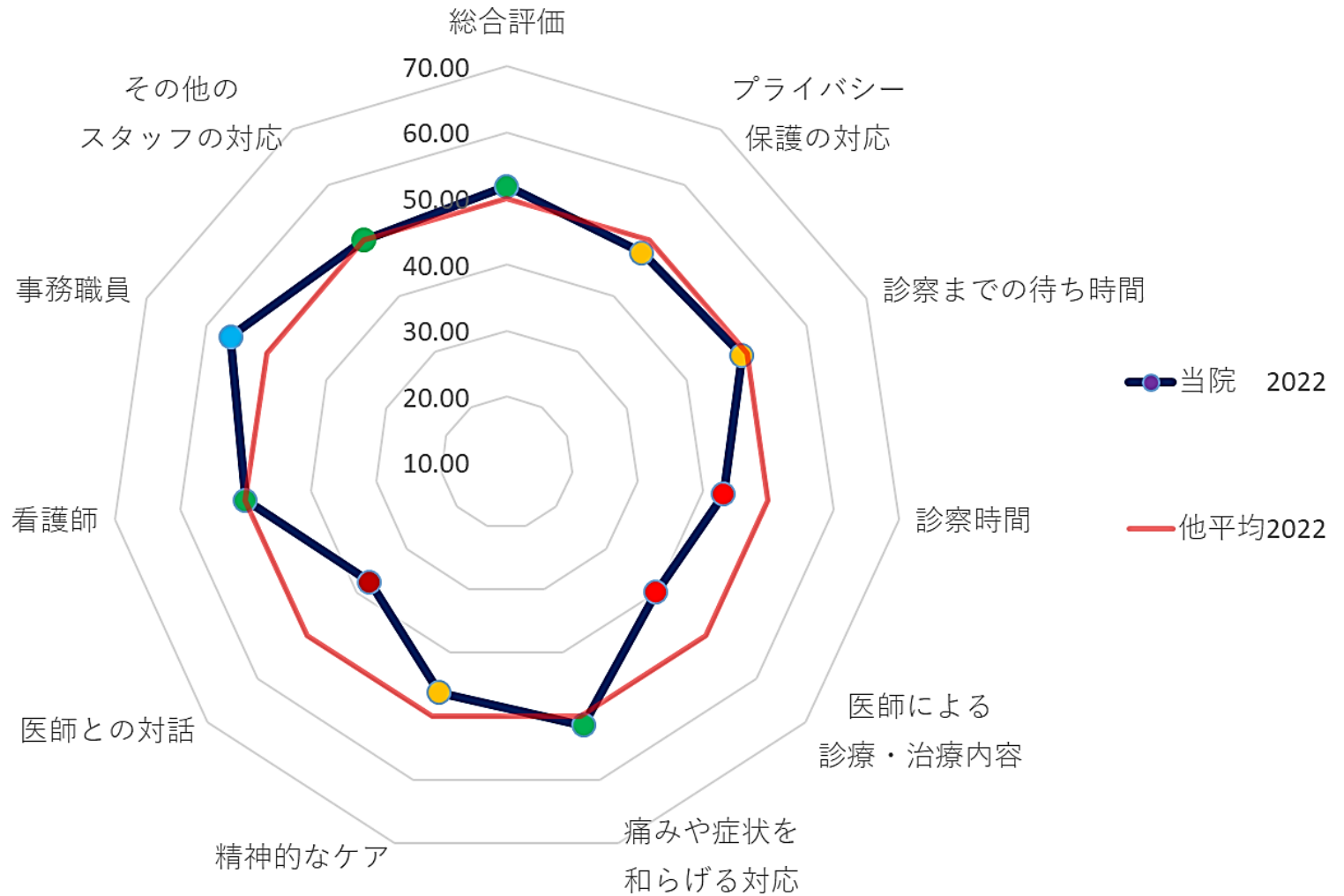
例年は職員が直接手渡しでアンケートを依頼しましたが、2020年のみ感染予防のため積極的な依頼はせず来院者の任意で回答していただきました。



グラフ5 外来患者満足度 偏差値年次推移



グラフ 6 2022年度 外来患者満足度 当院への期待



グラフ7 2022年度 外来患者満足度 偏差値レーダーチャート