

青森県立中央病院での 主な業務について

こんな資格を持つ職員が働いています！

透析技術認定士……………1人 心血管インターベーション技師……………1人
 体外循環技術認定士……………3人 CDR認定……………3人
 呼吸療法認定士……………2人 日本DMAT……………3人

1. 人工呼吸器ラウンド業務

人工呼吸器使用中の患者を訪問し動作チェックを実施

2. 人工心肺業務

開心術での人工心肺操作、IABP操作、PCPS導入など

3. 手術室業務

ダヴィンチ術、モニタリングなど

4. 人工透析業務

入院患者への血液透析、血液濾過、血漿交換、吸着療法、腹水濾過濃縮再静注法など

5. ICU、EICU業務

人工呼吸器、補助循環装置の管理・点検など

6. 心カテ業務

心臓カテーテル検査、治療時の機器操作、血管内エコーを用いた病変部の観察と計測、緊急治療で用いるIABPやPCPSなどの操作、アブレーションの機器操作など

7. ME機器管理・保守点検業務

輸液ポンプ、シリンジポンプ、低圧持続吸引機、人工呼吸器などの使用後点検や定期点検の実施と貸出管理

8. ペースメーカー外来業務

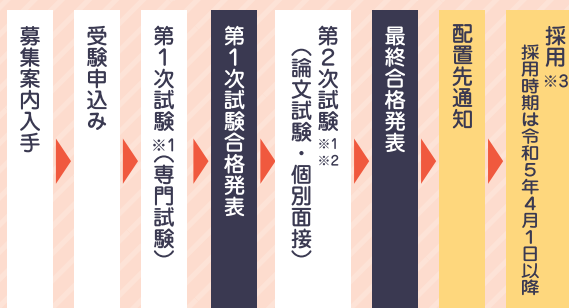
ペースメーカー、ICD、CRT-P、CRT-Dなどのプログラマ操作と遠隔モニタリング等のデバイスチェック

9. NICU業務

保育器の点検、人工呼吸器の整備、シリンジポンプ等の定期点検など



採用までのプロセス



※1 合格者全員に書面で通知するほか、合格者の受験番号をホームページに掲載します。
 ※2 論文試験は第1次試験日に実施します。
 ※3 受験資格に定める資格・免許を取得できなかった場合は採用されません。

採用試験の詳細については、4月頃に青森県立中央病院HPに掲載予定です。

勤務条件(福利厚生)

+ 勤務時間と週休日

日勤 8:15~16:45 (休憩45分) 週休日 4週8休

+ 給与(支給例)

新卒者給与月額(基本給)			
大学生	188,400円	勤続5年(年収)	420万円※
短大3卒	177,400円	勤続10年(年収)	510万円※

※ 各種手当を含みます。



JOIN US!

青森県立中央病院リクルートサイト

業務内容、勤務条件など、詳しくはwebをご覧ください。



青森県立中央病院

〒030-8553 青森県青森市東造道2丁目1-1

TEL 017-726-8111 FAX 017-726-8325

病床数 684床

職員数 1,556人(令和4年2月現在)

1日平均外来患者数 1,153人(令和2年度実績)

1日平均入院患者数 503人(令和2年度実績)

募集内容
試験日程



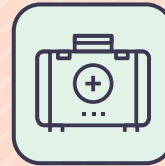
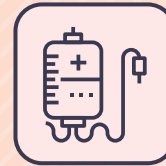
青森県立

中央病院

リクルートブック

臨床工学技士

Join Us
2022



県病公式 Instagram

青森県病院局

先輩からのメッセージ



現場での実践をすることで、
多くの事を学べます！

- 臨床工学技士
- 氏名：永坂 南
- 出身地：青森県外ヶ浜町
- 採用年度：2020年度
- 卒業大学：北海道ハイテクノロジー専門学校
- 職種・資格：臨床工学技士

続きはwebで!!



青森県立中央病院を選んだ理由 について

県病は、高度医療を提供する医療機関であることから、働きながら将来進みたい専門的な業務や目標を見つけられると考えて選びました。

現在の主な業務は？

主に循環器内科業務を行っていますが、血液浄化業務、手術中のモニタリング・ナビゲーション業務、集中治療室業務や医療機器等の保守点検など多岐にわたっています。

実際、青森県立中央病院で 勤務してみた感想はどうでしょう。

学生の時に学んだことと実際に医療現場で働くことでは、違った角度から臨床工学技士の仕事や院内での役割を知ることができました。実践することで座学よりもはるかに多くのことを学べます。また、臨床工学技士の仕事は機械の操作などがほとんどだと思っていましたが、デバイスを埋め込んでいる患者さんに説明するなど直接会話する機会があることもやりがいに感じます。

臨床工学技士の業務をほぼ全て 経験できます。

採用後1年間は機器管理業務を行いながら、大きく分けて4部門を3ヶ月間ずつローテーションし、臨床工学技士としてのほぼ全ての業務を経験できます。血液浄化及び脳外・整形モニタリング業務、心臓カテーテル業務、NICU業務、心臓血管外科・ICU・EICU業務の4部門に分かれます。



とある1日のスケジュール

正規勤務時間(8:15~16:45)

- 08:15 ● 業務開始、申し送り
- 08:30 ● アブレーション業務
- 11:30 ● 昼休み
- 12:30 ● 心臓カテーテル検査・治療
- 16:30 ● 申し送り
- 17:00 ● 業務終了



新採用職員への研修体制について

採用後2年間は透析業務や医療機器管理業務を行いながら、各業務を3~6ヶ月間でローテーションを行い、ほぼすべての業務を行います。

学会や研修会には出張扱いで参加することができ、自己研鑽の機会もたくさんあります。

資格については、ペースメーカー、ICDやCRTに関するデバイス業務の資格であるCDRなど勤務開始1年目からでも受験可能なものもあります。