

青森県立中央病院での 主な業務について

臨床検査技師とは

臨床検査技師は、患者さんから採血された血液や体液、組織・細胞などの検査、心電図や肺機能などの生理機能検査、各種超音波検査などを行います。臨床検査は多岐にわたるため、青森県立中央病院では、1つの分野にとらわれない、広い知識と視野を持った人材の育成を目指しています。

1. 検体検査 (生化学・免疫血清・血液)

採血検体の生化学・免疫血清学的検査、血液細胞数測定、凝固能測定、骨髄細胞検査など。

2. 細菌検査

一般細菌。薬剤感受性検査。抗酸菌検査、PCR検査など。

3. 生理検査

心電図・肺機能・超音波・脳波・新生児聴力検査など。

4. 一般検査

尿中成分・細胞の分析。便潜血検査。髄液細胞分類。寄生虫検査など。

5. 輸血検査

血液型検査。不規則抗体検査。交差適合試験。血液製剤・貯血式自己血の管理など。

6. 病理検査

生検・手術摘出検体や術中迅速検体の病理組織標本作製。細胞診断・病理解剖の補助など。

7. 遺伝子検査

PCR、NGSなど。(薬剤代謝酵素、血液疾患原因遺伝子、肺がんパネル検査)

8. 日夜勤業務

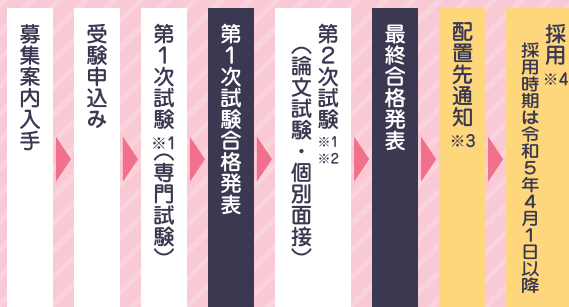
夜間1名の夜勤体制・早朝の早番1名、土日祝日の日中は日勤2名体制で緊急検査業務を実施。夜間輸血業務バックアップ。

扱う代表的な機器

生化学・免疫分析装置、血液細胞分析装置、心電計、超音波検査装置など



採用までのプロセス



※1 合格者全員に書面で通知するほか、合格者の受験番号をホームページに掲載します。

※2 論文試験は第1次試験日に実施します。

※3 県知事部局(県内保健所等)に配置される場合があります。

※4 受験資格に定める資格・免許を取得できなかった場合は採用されません。

採用試験の詳細については、4月頃に青森県立中央病院HPに掲載予定です。

勤務条件(福利厚生)

勤務時間と週休日

日勤	8:15~16:45 (休憩45分)
夜勤	16:15~8:45 (休憩60分)
早番	6:30~15:00 (休憩45分)

週休日 4週8休

給与(支給例)

新卒者給与月額(基本給)	
大学生	188,400円
短大3卒	177,400円
勤続5年(年収)	420万円※
勤続10年(年収)	510万円※

※ 各種手当を含みます。



JOIN US!

青森県立中央病院リクルートサイト

業務内容、勤務条件など、詳しくはwebをご覧ください。



青森県立中央病院

〒030-8553 青森県青森市東造道2丁目1-1

TEL 017-726-8111 FAX 017-726-8325

病床数 684床

職員数 1,556人(令和4年2月現在)

1日平均外来患者数 1,153人(令和2年度実績)

1日平均入院患者数 503人(令和2年度実績)

募集内容
試験日程

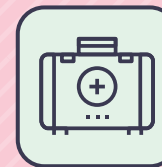
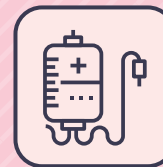


青森県立

中央病院

リクルートブック

臨床検査技師



県病公式 Instagram

青森県病院局

先輩からのメッセージ

検査を通じ、様々な分野の技術を学ぶことができます！

臨床検査技師

- 氏名：腰高 潤平
- 出身地：東京都
- 採用年度：2021年度
- 卒業大学：東京電子専門学校
- 職種・資格：臨床検査技師
- 毒物劇物取扱責任者(一般)・有機溶剤作業主任者

続きはwebで!!



青森県立中央病院職員を選んだ理由について

趣味が釣りやスキーなので、自然豊かな青森に惹かれました。それとともに、県の基幹病院として様々な症例を通して自身のキャリアを伸ばすことができました。

現在の主な業務について

病理部に所属しており、手術材料の切り出し補助や生検検査材料の処理、包埋、薄切、各種染色等を担当しています。この他、術中迅速診断の標本作製や病理解剖の介助の担当もしています。病理解剖に入ったのは入社してからが初めてでしたが、実際のマクロでの学びは自身の中では貴重な経験の一つとなりました。

今後の目標は何ですか？

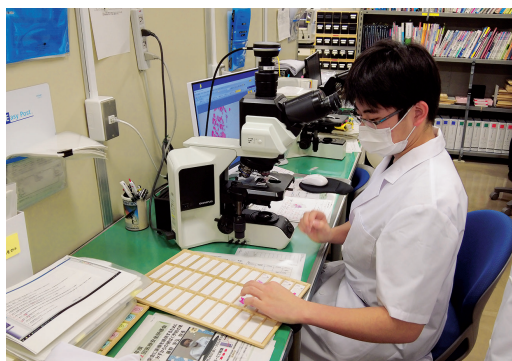
病理技師として働く上で必要不可欠な細胞検査士の資格取得を目指しており、その後も関連する資格の取得を目指したいです。また、学会や研修会などの参加には出張費が支給されるので恵まれた環境だと思います。

青森県の魅力は何ですか？

なにより自然が豊かなことです。東京のテレビで見ていた雪景色が現実となり感動しました。海があり、山があり、川もあり、四季がはっきりしていて、アウトドアのほぼ全てが楽しめています。アウトドアが好きな方にはおすすめです！

青森県立中央病院への就職を考えている方へメッセージ

県の基幹病院であり高度医療を提供する病院という性質上、検査技師に求められるレベルは高いと思います。夜勤帯では輸血・生化学・血液・凝固など、複数分野の業務を一人で実施しなければいけません、その分得られる知識や経験も多く、やりがいを感じられる職場だと思います。



とある1日のスケジュール

正規勤務時間(8:15~16:45)

- 08:15 ● 業務開始、染色装置試薬準備
- 08:30 ● 検体包埋・薄切開始、適宜HE染色及び特殊染色・免疫染色開始
- 12:00 ● 昼休み
- 12:45 ● 手術材料切出し準備
- 13:00 ● 手術材料切り出し or 特別外来患者検体採取
- 14:30 ● 生検材料の検体処理、切り出し臓器整理
- 16:30 ● 染色機器メンテナンス
- 16:45 ● 業務終了

