

勤務条件(福利厚生)

■ 勤務時間と週休日

〈日勤〉
8:15~16:45(休憩45分)
〈夜勤〉
16:15~8:45(休憩60分)

週休日 4週8休

■ 給与について*

新卒者給与月額(基本給)	
大学生	210,500円
勤続5年(年収) 460万円*	
勤続10年(年収) 550万円*	

* 各種手当を含みます。

■ 手当について*

夜勤手当

通勤手当

住居手当

扶養手当

寒冷地手当

単身赴任手当

時間外勤務手当

など

■ 福利厚生

共済組合(年金・保険)

厚生会(貸付、助成)

食堂

院内保育所

など

人事異動・ 転職について

人事異動は、年1回の異動希望調査を通じて、本人の希望、適正、経験などを考慮した異動が行われます。昇任は、本人の勤務成績などを考慮して行われます。

また、病院局から知事部局への異動もあります。

■ 賞与について*

期末勤勉手当
(6月、12月計4.3か月分)

給与、手当、賞与についての支給額は1例です。個人の状況により変化します。

■ 休暇・休業

年次休暇

(1年20日(4月採用の年は15日)繰越制度あり)

病気休暇

夏季休暇(4日)

結婚休暇

産前休暇

産後休暇

育児休暇

育児休業

子の看護休暇

短期介護休暇

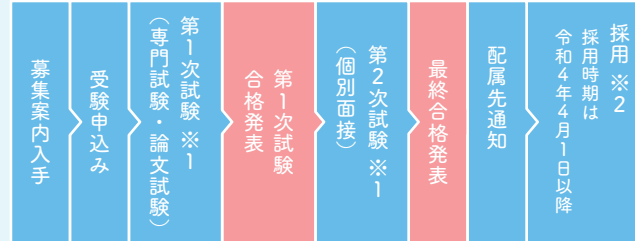
看護休暇

修学部分休業

自己啓発等休業

など

採用までのプロセス



※1 合格者全員に書面で通知するほか、合格者の受験番号をホームページに掲載します。

※2 受験資格に定める資格・免許を取得できなかった場合は採用されません。

共同採用試験の詳細については、4月頃に青森県立中央病院HPに掲載予定です。

県病 Q&A

Q1 院外研修に対して補助制度はありますか?

A 院外研修は、本人の希望を取り入れています。研修は出張扱いとなり、交通費と宿泊費は病院が負担します。

Q2 保育所はありますか?

A 県立中央病院の敷地内に職員の子育て支援及び医療従事者の確保・定着を目的として、職員が利用できる院内保育所を設置しています。対象園児年齢は0歳(生後8週)から就学前の乳幼児で、開園時間は7:00~22:00です。



Q3 近くに駐車場はありますか?

A 職員は許可を受けることで、病院敷地内および近隣の駐車場を無料で利用することができます。



募集内容
試験日程



青森県立中央病院

〒030-8553

青森県青森市東造道2丁目1-1

〈TEL〉017-726-8111

〈FAX〉017-726-8325

〔病床数〕684床

〔職員数〕1,547人(令和3年2月現在)

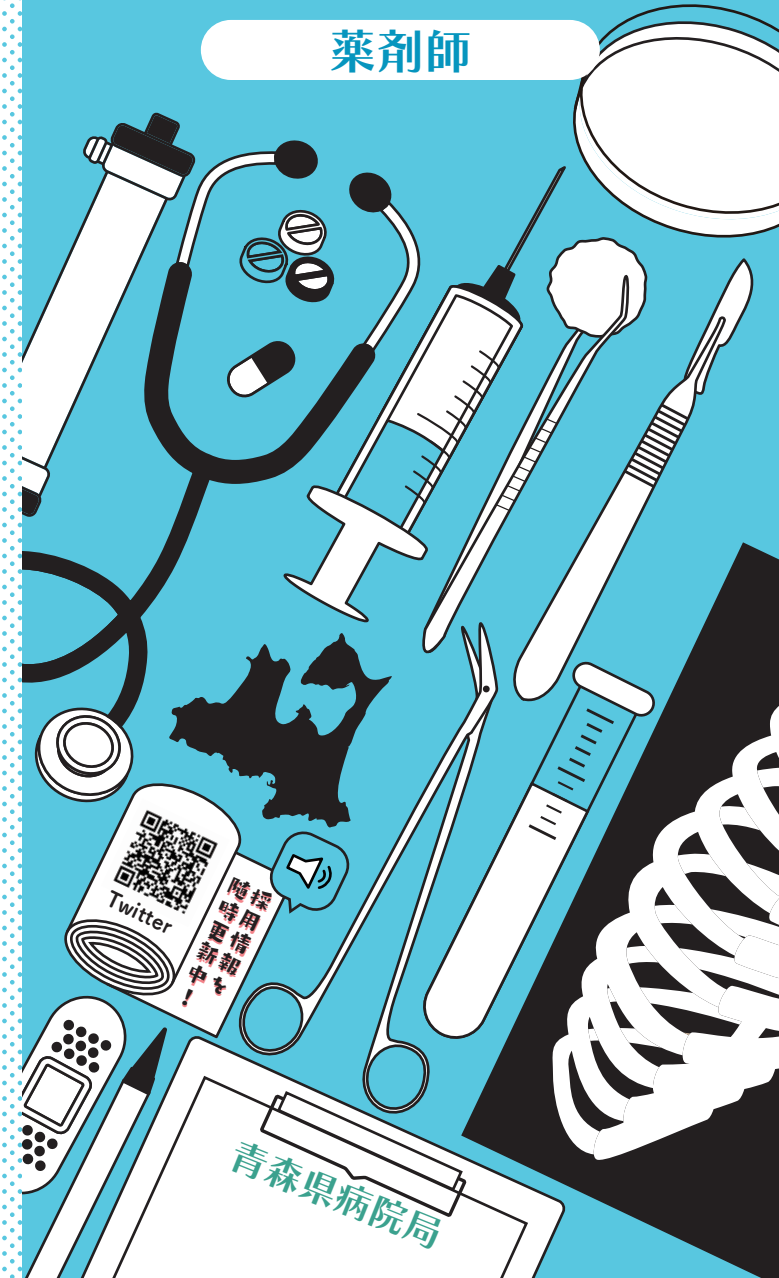
〔1日平均外来患者数〕1,267人(〃)

〔1日平均入院患者数〕560人(〃)

青森県立 中央病院

リクルートブック Join Us
2021

薬剤師



青森県病院局

病院薬剤師の魅力をもっと知って欲しい。



先輩からの
メッセージ

薬剤師

2016年採用
岩手医科大学卒業

職種：薬剤師

資格：日病薬病院薬学認定薬剤師、
日本薬剤師研修センター認定
薬剤師、青森糖尿病療養指導士

青森県病院局を選んだ理由を教えてください。

より臨床現場に近い環境で働きたかったので病院への就職を希望していました。就職活動中に地元の青森県が短命県全国1位（出典 平成27年青森県版生命表の概要）という事実を知り、自分が青森県のために出来ることはないかと考えた末に青森県病院局を選びました。

教育・研修体制について

がん、糖尿病、HIV、栄養、緩和など各分野の認定・専門資格を有する薬剤師が多数在籍しているので、より専門的な知識が必要となった時でも気軽に相談できますし、興味のある分野や取得したい資格に関しても勉強できる環境が整っています。

実際、県病で勤務してみた感想はどうでしょう。

当院は県の基幹病院であり、県内から多くの患者さんがいらっしゃいます。そのため様々な患者さんの診療を経験できることは大きな魅力だと思います。また多くの職種が集まることから、病棟業務だけでなく緩和医療、NST など様々なチーム医療の経験を身近に感じ、自分自身も知識を習得できることが魅力です。

今後の目標は？

大学時代に東日本大震災を経験したことから、災害訓練や専門家のお話を聞くことで、災害時には基幹災害拠点病院(平成9年指定)職員として、災害医療現場で活躍できる薬剤師になりたいという思いがあります。

県病院局への就職を考えている方へ

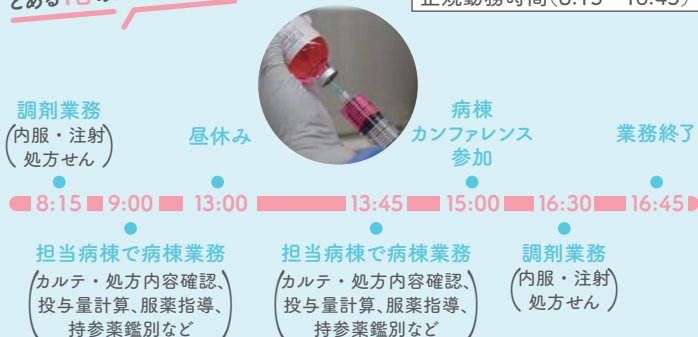
メッセージ

病院の薬剤師の業務は多岐にわたり、覚えることも多く大変ですが、日々自分自身の成長を感じることもでき、とてもやりがいのある仕事です。是非、後輩の皆さんにもたくさん応募していただきたいと思っています。



とある1日のスケジュール

正規勤務時間(8:15~16:45)



様々な舞台で活躍する薬剤師

一人の患者さんの入院から退院までの間における薬剤師の役割

持参薬の管理、服薬指導、治療薬・麻薬等の払出し、抗生剤の適正使用管理、感染管理、内服薬の調整、退院後の服薬指導などを担い、チーム医療を支えます。

- 緩和ケアチーム
- 感染対策チーム
- 栄養管理サポートチーム
- 褥瘡管理サポートチーム
- 認知症・せん妄サポートチーム
- 糖尿病サポートチーム

新採用職員への研修体制について

基本的な外来調剤・入院調剤業務を中心に、OJTを行います。がん、糖尿病、HIV、栄養、緩和など各分野の認定・専門資格を有する薬剤師が指導いたします。

夜勤業務は入社後およそ3か月後に始まります。

4月	5月	6月	7月	8月	9月	10月	11月	12月	1月	2月	3月
調剤											継続的に
	注射										継続的に
		製剤									
			抗がん剤 ミキシング								継続的に
			日夜勤								
								病棟 業務			継続的に
抄読会・病例報告会										参加→発表	

業務内容について

青森県立中央病院での主な業務について

1. 調剤業務

2. 製剤業務

市販されていない薬を薬剤師が病院内で調製します。薬物治療ニーズに応じ、患者さんに合わせて薬を調製しています。

3. 注射調剤業務

4. 抗がん剤調製業務

5. 外来化学療法

レジメン(抗がん剤治療の計画書)チェック、抗がん剤の調製、抗がん剤治療の説明や副作用の確認、医師への処方提案などを行い、患者さんが安全で安心して治療ができるように関わっています。

6. 医薬品情報業務

7. 治験業務

当院の治験管理室において、薬剤師は治験薬の管理の他、治験審査委員会の運営や治験依頼者(製薬メーカー)との対応等の業務を行っています。

8. チーム医療

医師や看護師だけでなく、事務職員なども含んだ多職種で構成されており、様々な専門家の意見を取り入れて治療に生かします。チーム医療のジャンルによっては、薬について質問されることも多く、薬剤師としての職能を生かせる場でもあります。

9. 病棟薬剤業務

10. 薬剤管理指導業務

入院中の患者さんに対して服薬指導を行います。使用する薬剤について説明し、既往歴、副作用の発現、服薬状況を確認し、医師や看護師などの他職種と情報を共有します。

11. その他

疑義照会とブレアロイド、認定薬剤師、災害医療、医薬品の管理、TDM(薬物治療モニタリング)、医療安全管理など。

オススメ

医療の現場で働くため、最新の医療を身に付けることができます!

地域の研修会や病院内での勉強会に参加する機会が多く、自身の医療知識をアップさせられます!

医師、看護師、コメディカルとチーム医療に貢献できます!

こんな資格を持つ職員が働いています!

日本薬剤師研修センター認定実務実習指導薬剤師、日本病院薬剤師会認定指導薬剤師、日本病院薬剤師会 がん薬物療法認定薬剤師、日本糖尿病療養指導士、日本薬剤師研修センター 研修認定薬剤師、日病薬病院薬学認定薬剤師、日本緩和医療薬学会 緩和薬物療法認定薬剤師、日本静脈経腸栄養学会 栄養サポートチーム専門療法士、外来がん治療認定薬剤師、DMAT 隊員など