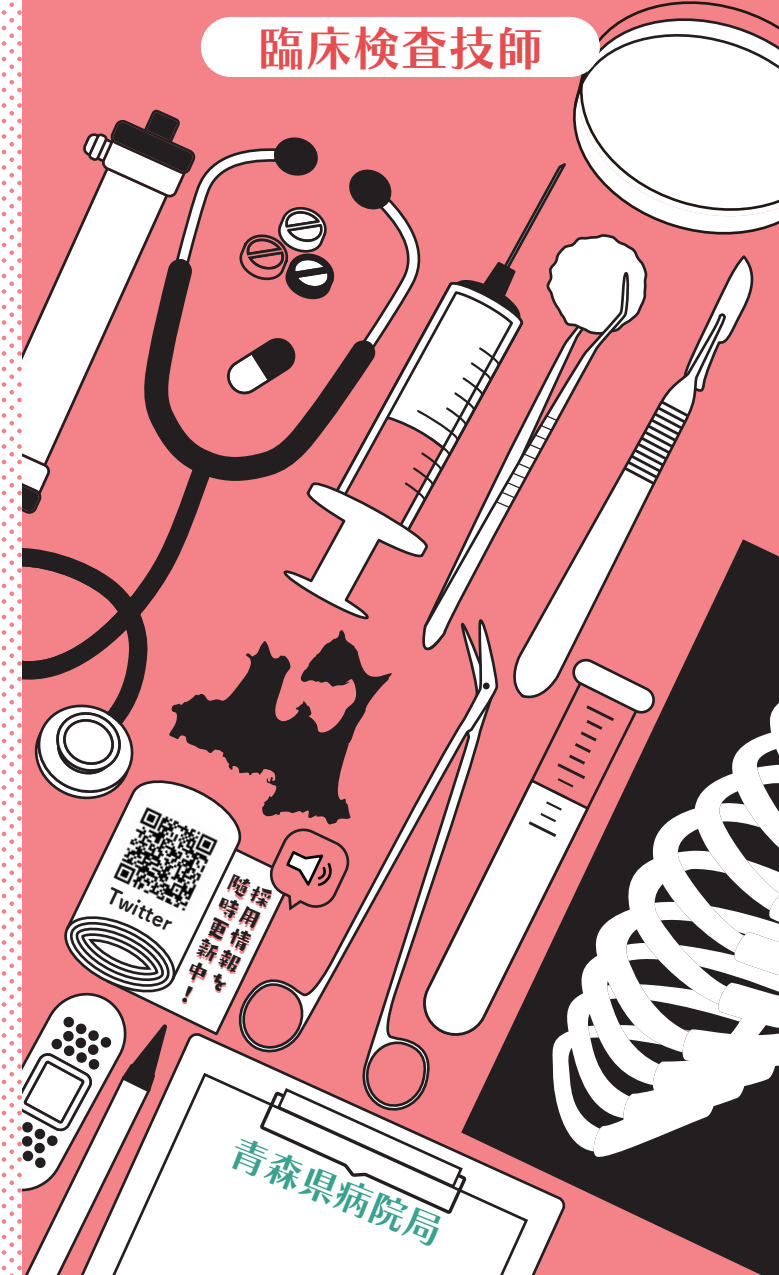


青森県立中央病院

リクルートブック Join Us 2021

臨床検査技師



勤務条件(福利厚生)

■ 勤務時間と週休日

〈日勤〉
8:15～16:45(休憩45分)
〈夜勤〉
16:00～8:30(休憩60分)
〈早番〉
6:30～15:00(休憩45分)

週休日 4週8休

■ 給与について※

新卒者給与月額(基本給)	
大学生	188,400円
短大3卒	177,400円
勤続5年(年収)420万円※	
勤続10年(年収)510万円※	

※ 各種手当を含みます。

■ 手当について※

臨床検査手当

通勤手当

住居手当

扶養手当

寒冷地手当

単身赴任手当

時間外勤務手当

など

■ 賞与について※

期末勤勉手当
(6月、12月計4.25か月分)

※ 給与、手当、賞与についての支給額は1例です。個人の状況により変化します。

■ 福利厚生

共済組合(年金・保険)

厚生会(貸付、助成)

食堂

院内保育所

など

■ 休暇・休業

年次休暇

(1年20日(4月採用の年は15日)繰越制度あり)

夏季休暇(4日)

結婚休暇

産前休暇

産後休暇

育児休暇

育児休業

子の看護休暇

病気休暇

短期介護休暇

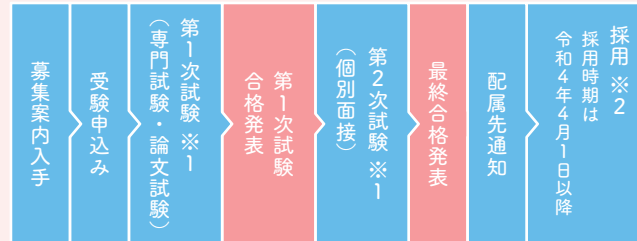
看護休暇

修学部分休業

自己啓発等休業

など

採用までのプロセス



※1 合格者全員に書面で通知するほか、合格者の受験番号をホームページに掲載します。

※2 受験資格に定める資格・免許を取得できなかった場合は採用されません。

採用試験の詳細については、4月頃に青森県立中央病院HPに掲載予定です。

県病Q&A

Q1 院外研修に対して補助制度はありますか?

A 院外研修は、本人の希望を取り入れています。研修は出張扱いとなり、交通費と宿泊費は病院が負担します。

Q2 保育所はありますか?

A 県立中央病院の敷地内に職員の子育て支援及び医療従事者の確保・定着を目的として、職員が利用できる院内保育所を設置しています。対象園児年齢は0歳(生後8週)から就学前の乳幼児で、開園時間は7:00～22:00です。



Q3 近くに駐車場はありますか?

A 職員は許可を受けることで、病院敷地内および近隣の駐車場を無料で利用することができます。

青森県立中央病院

〒030-8553

青森県青森市東造道2丁目1-1

〈TEL〉017-726-8111 〈FAX〉017-726-8325

[病床数] 684床

[職員数] 1,547人(令和3年2月現在)

[1日平均外来患者数] 1,267人
(令和元年度実績)

[1日平均入院患者数] 560人
(令和元年度実績)



募集内容
試験日程



人事異動について

人事異動は、年1回の異動希望調査を通じて、本人の希望、適正、経験などを考慮した異動が行われます。昇任は、本人の勤務成績などを考慮して行われます。

得られる知識や学ぶべきことを多く、
やりがいがある職場です。



先輩からの
メッセージ

臨床検査技師

2012年採用
弘前大学卒業
職種：臨床検査技師
資格：超音波検査士(循環器)

青森県病院局職員を選んだ理由について

青森県の基幹病院であり、臨床検査部の業務も多岐にわたるため、専門性の高い知識や技術を学ぶことができると思ったからです。

現在の主な業務について

現在は生理検査部門に所属しており、心電図、肺機能、四肢血圧脈波、心臓超音波、新生児聴力検査などを担当しています。また、心臓リハビリテーションの一環として、入院患者さんを対象とした心臓病教室で検査に関する説明を行ったり、多職種合同カンファレンスでは検査結果に関するプレゼンを行ったりしています。

今までの業務の中で印象に残っていることは

特に印象に残っていることは、夜間勤務で大量輸血の検査を実施したことです。大動脈解離などの緊急手術の場合には、救命センターから大量輸血のオーダーがくることがあります。輸血間違いは命に関わるため、安全かつ迅速に対応しなければならずとても緊張しましたが、無事に輸血製剤を払い出すことができるとホッとしました。

県病の教育・研修体制や資格取得について

学会や研修会などへの参加では出張費が支給されるので遠い場所で開催される学会にも参加しやすい職場です。

資格に関しては、昨年度、超音波検査士(循環器領域)の資格を取得しました。職場に同様の資格を取得している先輩も多く、試験対策のためのアドバイスをたくさんもらうことができました。今後は認定心電検査技師の資格も取りたいと思っています。

県病院局への就職を考えている方へメッセージ

より専門性の高い高度医療を提供する病院です。検査技師として求められるレベルは高いですが、その分、得られる知識や学ぶべきことも多く、やりがいがある職場です。

とある1日のスケジュール

正規勤務時間(8:15~16:45)



業務内容について

臨床検査技師とは

臨床検査技師は、患者さんから採取された血液や体液、組織・細胞などの検査、心電図や肺機能などの生理機能検査、各種超音波検査などを行います。臨床検査は多岐にわたるため、青森県立中央病院では、1つの分野にとらわれない、広い知識と視野を持った人材の育成を目指しています。

扱う代表的な機器

生化学・免疫分析装置、血液細胞分析装置、心電計、超音波検査装置など

青森県立中央病院での主な業務について

- 1. 検体検査 (生化学・免疫血清・血液)**
採取検体の生化学・免疫血清学的検査、血液細胞数測定、凝固能測定、骨髄細胞検査など。
- 2. 細菌検査**
一般細菌、薬剤感受性検査、抗酸菌検査、PCR検査など。

- 3. 生理検査**
心電図・肺機能・超音波・脳波・新生児聴力検査など。
- 4. 一般検査**
尿中成分・細胞の分析、便潜血検査、髄液細胞分類、寄生虫検査など。

こんな資格を持つ職員が働いています!

- 認定輸血検査技師
- 認定微生物検査技師
- 認定病理検査技師
- 認定心電技師
- 細胞検査士
- 国際細胞検査士
- 超音波検査士
- 二級臨床検査士
- 緊急臨床検査技師
- 有機溶剤作業主任者
- 青森県糖尿病療養指導士
- 一般毒物劇物取扱者
- 血管診療技師 など

オススメ!

多様な分野のプロフェッショナル
と切磋琢磨できる

新採用職員への研修体制について

1. 3週間単位で各部門をローテーション。
2. 配属部門での、各教育訓練プログラム。
3. 配属決定後、4ヶ月間の輸血部門での研修

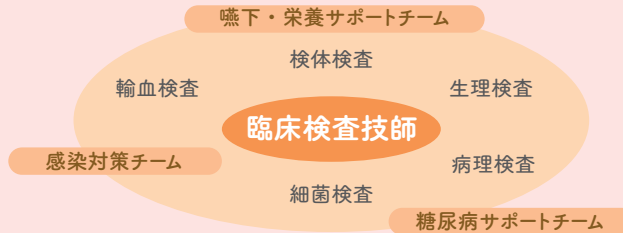
オススメ!

計5ヶ月の手厚い研修で基礎を学びます

様々な舞台上で活躍する 臨床検査技師

オススメ!

入院から退院まで
チームで責任をもつ



当院臨床検査部では、2017年9月に臨床検査室認定(ISO 15189)を取得、2020年6月には病理部門の拡大認定も取得しており、国際的な品質管理システムのもと業務を行っています。