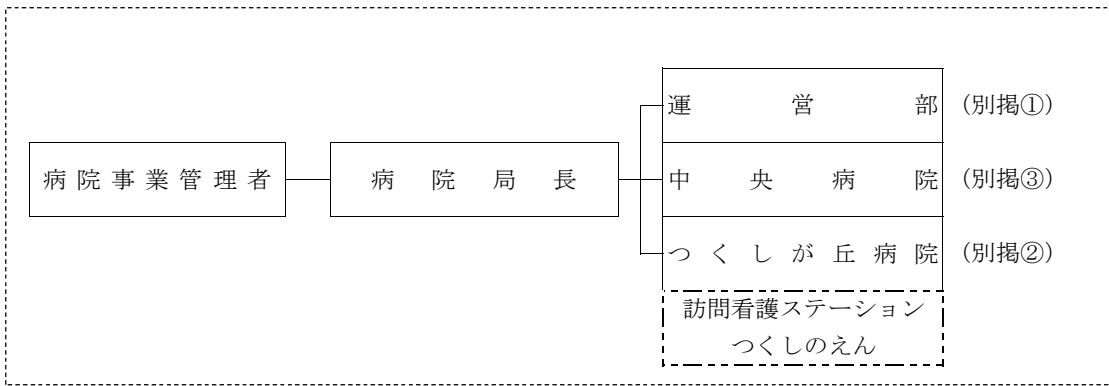


病院事業の概要

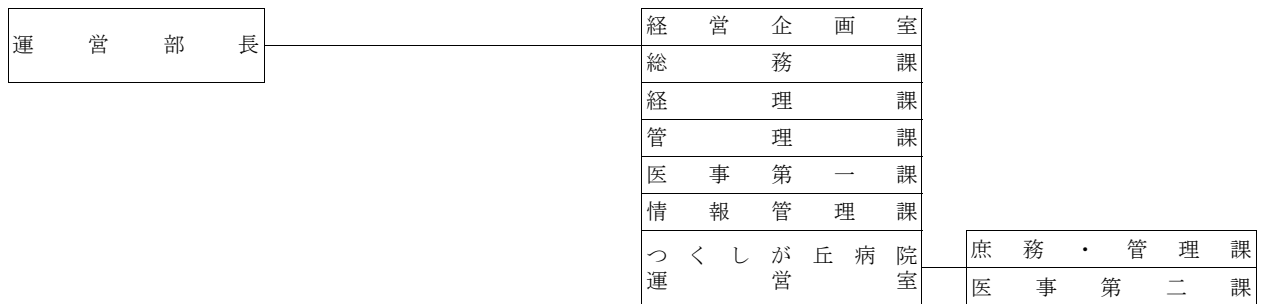
空白ページ

1. 病院局の機構

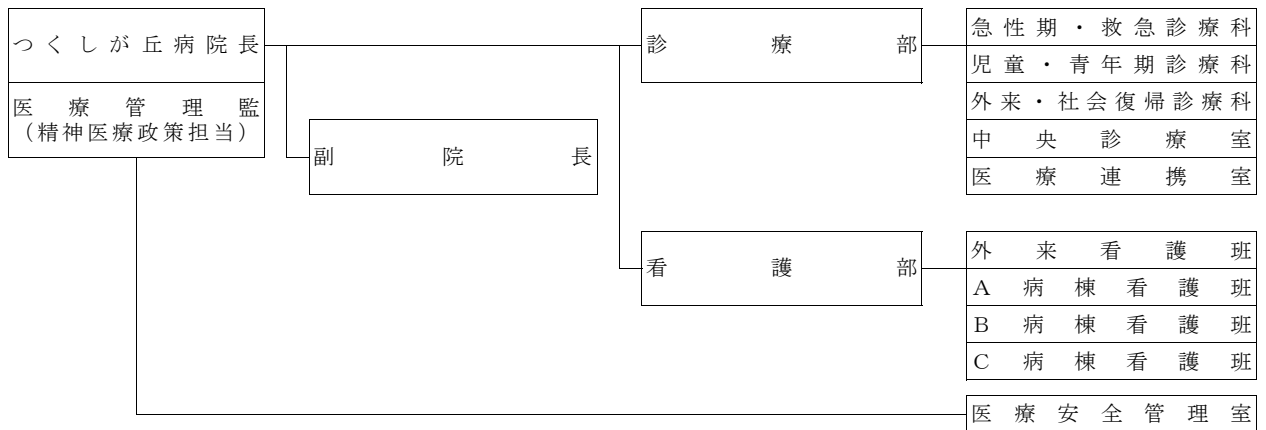
(令和2年3月31日現在)



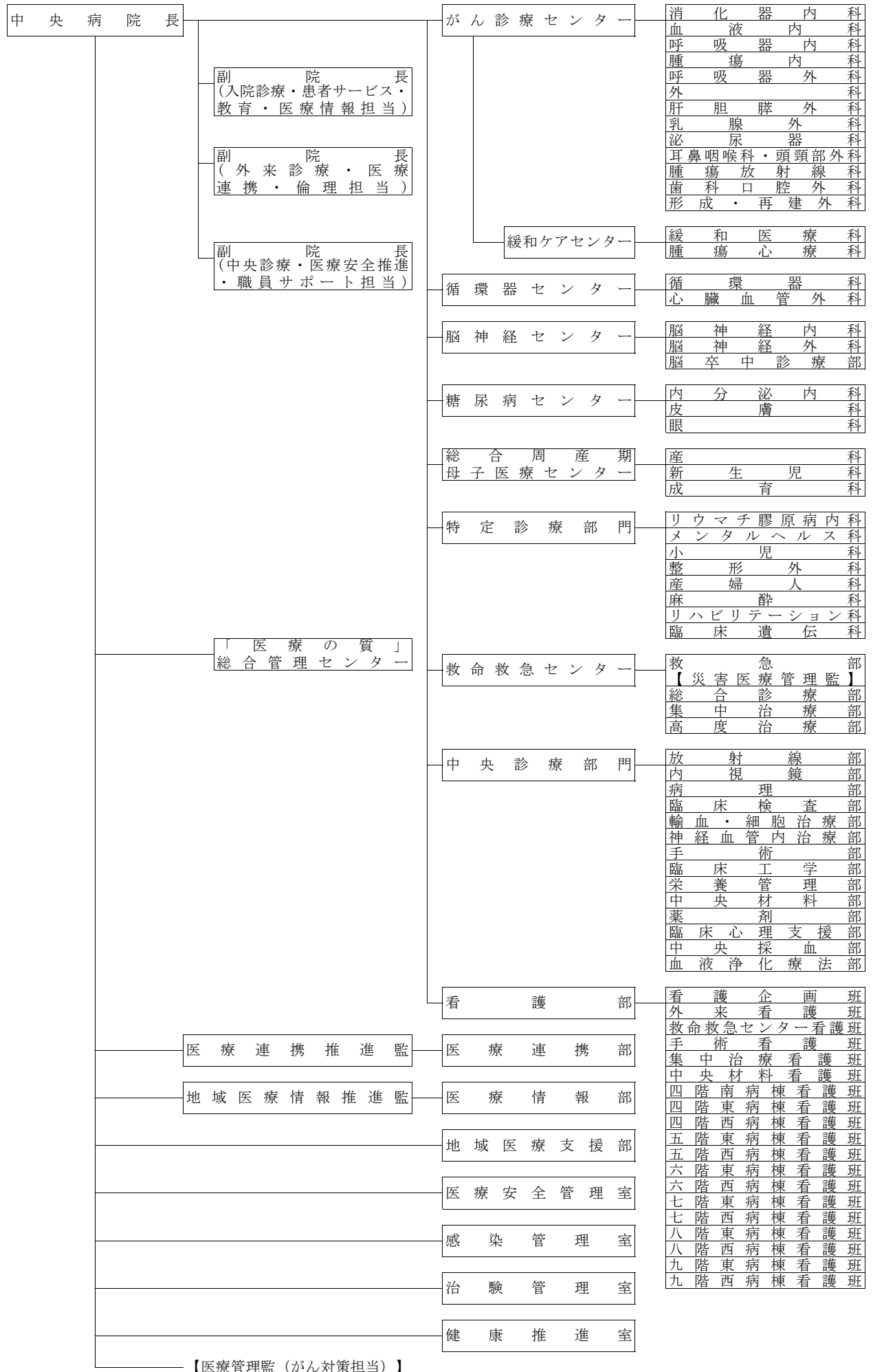
① 【運営部】



② 【つくしが丘病院】



③【中央病院】



2. 県立病院の概要

(令和2年3月31日現在)

病 院 名	青森県立中央病院		青森県立つくしが丘病院	
種 別	総 合 病 院		精 神 科 病 院	
所 在 地	青森市東造道2丁目1番1号		青森市大字三内字沢部353番地92号	
開院年月日	昭和56年9月25日		昭和51年6月1日	
院 長	藤 野 安 弘		堀 内 雅 之	
診 療 科 目	内科、精神科、神経内科、小児科、 循環器科、外科、整形外科、 脳神経外科、心臓血管外科、 消化器外科、皮膚科、泌尿器科、 産婦人科、眼科、耳鼻いんこう科、 リハビリテーション科、放射線科、 歯科、歯科口腔外科、麻酔科、 病理診断科、臨床検査科、 形成外科、呼吸器内科、呼吸器外科		精神科、神経科	
許 可 病 床 数	一 般	679床		—
	精 神	—		230床
	感染症	5床		—
	計	684床		230床
看 護 体 制	(入院基本料) (看護補助加算) 一般病棟 7対1 25対1 (看護補助者5割以上) 感染症病棟 7対1 25対1 (看護補助者5割以上)		(入院基本料) (看護補助加算) 精神病棟 15対1 30対1	

3. 部門別・職種別職員数

(令和2年3月31日)

部門		病院名		中央病院	つくしが丘病院	計	備 考
		職種					
定数内	診療部門	医師	医 師	156	8	164	
		看護	看 護 師	720	76	796	
			准 看 護 師	0	0	0	
			看 護 助 手	3	1	4	
			小 計	723	77	800	
		医療技術	臨 床 心 理 士	9	3	12	
			薬 剤 師	32	3	35	
			臨 床 検 査 技 師	46	1	47	
			診 療 放 射 線 技 師	34	1	35	
			理 学 療 法 士	26	0	26	
			作 業 療 法 士	11	4	15	
			言 語 聴 覚 士	4	0	4	
			歯 科 衛 生 士	2	0	2	
			歯 科 技 工 士	1	0	1	
			視 能 訓 練 士	4	0	4	
	臨 床 工 学 技 士	9	0	9			
	管 理 栄 養 士	5	1	6			
	精 神 保 健 福 祉 士	3	4	7			
	社 会 福 祉 士	3	0	3			
	小 計	189	17	206			
	計	1,068	102	1,170			
管理部門	事務	事 務 職 員	42	8	50		
	労務	調 理 師	6	0	6		
		運 転 技 能 員	1	0	1		
		汽 かん 技 能 員	4	0	4		
		小 計	11	0	11		
計	53	8	61				
合 計	1,121	110	1,231				
定数外	医 療 顧 問		10	0	10		
	非 常 勤 医 師		0	2	2		
	臨 床 研 修 医		26	0	26		
	短 時 間 勤 務 職 員	看 護 師	6	3	9		
		准 看 護 師	0	1	1		
		医 療 技 術 員	1	1	2		
		労 務 員	2	0	2		
	臨 時 職 員	期 限 付 臨 時 職 員	51	2	53		
非 常 勤 臨 時 職 員		299	27	326			
合 計	395	36	431				
総 計	1,516	146	1,662				

※ 病院事業管理者を除く

4. 県立病院事業概要

(1) 診療実績

① 延べ患者数 (単位:人)

区 分	中央病院		つくしが丘病院	
	30年度	元年度	30年度	元年度
入 院	208,083	204,141	43,948	42,498
一 般	208,083	204,141	-	-
	感 染 症	0	0	-
	精 神	-	-	43,948
外 来	315,026	305,340	31,166	31,477
合 計	523,109	509,481	75,114	73,975

② 1日平均患者数及び病床利用率 (単位:人、%)

区 分	中 央 病 院				つくしが丘病院			
	1日平均患者数		病床利用率		1日平均患者数		病床利用率	
	30年度	元年度	30年度	元年度	30年度	元年度	30年度	元年度
入 院	570.1	557.8	83.3	81.5	120.4	116.1	52.4	50.5
一 般	570.1	557.8	84.0	82.1	-	-	-	-
	感 染 症	0.0	0.0	0.0	0.0	-	-	-
	精 神	-	-	-	-	120.4	116.1	52.4
外 来	1,291.1	1,267.0	-	-	127.7	131.2	-	-

③ 平均在院日数及び病床回転率 (単位:日、回転)

区 分	中 央 病 院				つくしが丘病院			
	平均在院日数		病床回転率		平均在院日数		病床回転率	
	30年度	元年度	30年度	元年度	30年度	元年度	30年度	元年度
入 院	12.2	12.0	29.87	30.60	140.3	153.0	2.60	2.39
一 般	12.2	12.0	29.87	30.60	-	-	-	-
	感 染 症	0.0	0.0	0.00	0.00	-	-	-
	精 神	-	-	-	-	140.3	153.0	2.60

(2) 決算報告書

① 収益的収入及び支出

(単位：円)

区 分		年 度	平成 30 年 度		
			中 央 病 院	つくしが丘病院	計
事 業 収 益			26,916,297,184	1,834,133,225	28,750,430,409
	医 業 収 益		23,574,056,386	1,154,776,173	24,728,832,559
	医 業 外 収 益		3,342,240,798	679,357,052	4,021,597,850
事 業 費 用			26,246,006,257	1,720,050,357	27,966,056,614
	医 業 費 用		25,790,160,521	1,703,145,822	27,493,306,343
	医 業 外 費 用		455,845,736	16,904,535	472,750,271
区 分		年 度	令和元年度		
			中 央 病 院	つくしが丘病院	計
事 業 収 益			27,551,252,452	1,814,922,145	29,366,174,597
	医 業 収 益		24,106,247,491	1,156,412,138	25,262,659,629
	医 業 外 収 益		3,445,004,961	658,510,007	4,103,514,968
事 業 費 用			26,576,978,880	1,711,351,244	28,288,330,124
	医 業 費 用		26,127,347,303	1,705,931,044	27,833,278,347
	医 業 外 費 用		449,631,577	5,420,200	455,051,777

② 資本的収入及び支出

(単位：円)

区 分		年 度	平成 30 年 度		
			中 央 病 院	つくしが丘病院	計
資 本 的 収 入			1,619,053,954	170,511,876	1,789,565,830
	負 担 金		640,419,954	511,876	640,931,830
	企 業 債		977,000,000	170,000,000	1,147,000,000
	補 助 金		1,634,000	0	1,634,000
資 本 的 支 出			2,765,628,115	170,511,876	2,936,139,991
	建 設 改 良 費		1,711,583,611	170,264,376	1,881,847,987
	企 業 債 償 還 金		954,044,504	247,500	954,292,004
	他会計からの長期借入金償還金		100,000,000	0	100,000,000
区 分		年 度	令和元年度		
			中 央 病 院	つくしが丘病院	計
資 本 的 収 入			1,534,471,784	9,382,304	1,543,854,088
	負 担 金		577,471,784	1,382,304	578,854,088
	企 業 債		957,000,000	8,000,000	965,000,000
資 本 的 支 出			3,217,796,619	9,140,304	3,226,936,923
	建 設 改 良 費		2,111,217,205	8,392,804	2,119,610,009
	企 業 債 償 還 金		1,006,579,414	747,500	1,007,326,914
	他会計からの長期借入金償還金		100,000,000	0	100,000,000

※1 平成30年度の中央病院資本的収入額が中央病院資本的支出額に不足する額1,146,574,161円は、建設改良積立金458,414,000円、損益勘定留保資金666,689,040円、繰越工事資金20,000,000円並びに消費税及び地方消費税資本的収支調整額1,471,121円で補填した。

2 令和元年度の中央病院資本的収入額が中央病院資本的支出額に不足する額1,683,324,835円は、建設改良積立金690,000,000円、損益勘定留保資金989,661,255円並びに消費税及び地方消費税資本的収支調整額3,663,580円で補填した。

(3) 損益計算書

科 目	平成30年度			令和元年度			比較増減	
	金 額 A (円)	構成 比率 (%)	対医業 収益比 (%)	金 額 B (円)	構成 比率 (%)	対医業 収益比 (%)	B - A (円)	$\frac{B}{A}$ (%)
医 業 収 益	24,701,390,622	86.0	100.0	25,239,508,321	86.0	100.0	538,117,699	102.2
(1) 入 院 収 益	16,634,211,560	57.9	67.3	16,923,562,866	57.7	67.1	289,351,306	101.7
(2) 外 来 収 益	7,757,172,883	27.0	31.4	8,055,459,724	27.5	31.9	298,286,841	103.8
(3) その他医業収益	310,006,179	1.1	1.3	260,485,731	0.9	1.0	△ 49,520,448	84.0
医 業 外 収 益	4,010,932,785	14.0	16.2	4,093,454,848	14.0	16.2	82,522,063	102.1
(1) 受取利息配当金	1,282,929	0.0	0.0	1,048,388	0.0	0.0	△ 234,541	81.7
(2) 補 助 金	42,464,121	0.1	0.2	44,517,000	0.2	0.2	2,052,879	104.8
(3) 負担金交付金	2,399,212,642	8.4	9.7	2,550,679,196	8.7	10.1	151,466,554	106.3
(4) 長期前受金戻入	1,293,355,034	4.5	5.2	1,282,778,352	4.4	5.1	△ 10,576,682	99.2
(5) その他医業外収益	274,618,059	1.0	1.1	214,431,912	0.7	0.8	△ 60,186,147	78.1
特 別 利 益	0	-	-	0	-	-	0	皆減
(1) その他特別利益	0	-	-	0	-	-	0	皆減
病院事業収益計	28,712,323,407	100.0	116.2	29,332,963,169	100.0	116.2	620,639,762	102.2
医 業 費 用	27,097,390,713	94.8	109.7	27,444,977,965	94.5	108.7	347,587,252	101.3
(1) 給 与 費	11,863,980,594	41.5	48.0	12,144,949,771	41.8	48.1	280,969,177	102.4
(2) 材 料 費	9,639,196,036	33.7	39.0	10,152,759,048	35.0	40.2	513,563,012	105.3
(3) 経 費	3,573,078,203	12.5	14.5	3,037,054,134	10.5	12.0	△ 536,024,069	85.0
(4) 研究研修費	122,241,405	0.4	0.5	114,651,867	0.4	0.5	△ 7,589,538	93.8
(5) 減価償却費	1,773,455,590	6.2	7.2	1,835,898,909	6.3	7.3	62,443,319	103.5
(6) 長期前払消費税償却	100,450,767	0.4	0.4	97,300,326	0.3	0.4	△ 3,150,441	96.9
(7) 資産減耗費	24,988,118	0.1	0.1	62,363,910	0.2	0.2	37,375,792	249.6
医 業 外 費 用	1,481,121,745	5.2	6.0	1,602,677,548	5.5	6.3	121,555,803	108.2
(1) 支払利息及び 企業債取扱諸費	63,021,791	0.2	0.3	57,921,098	0.2	0.2	△ 5,100,693	91.9
(2) 保育所費	47,112,625	0.2	0.2	50,265,844	0.2	0.2	3,153,219	106.7
(3) 雑 損 失	1,370,987,329	4.8	5.6	1,494,490,606	5.1	5.9	123,503,277	109.0
病院事業費用計	28,578,512,458	100.0	115.7	29,047,655,513	100.0	115.1	469,143,055	101.6
当 年 度 純 利 益	133,810,949	-	-	285,307,656	-	-	151,496,707	-
その他未処分利益 剰余金変動額	458,414,000	-	-	690,000,000	-	-	231,586,000	-
当年度未処分利益剰余金 (△未処理欠損金)	592,224,949 (0)	-	-	975,307,656 (0)	-	-	383,082,707 (0)	-

※ 当年度未処分利益剰余金の()書は、議会の議決により利益剰余金処分した後の額である。

(4) 貸借対照表

科 目	平成30年度		令和元年度		比較増減	
	金額 A (円)	構成 比率 (%)	金額 B (円)	構成 比率 (%)	B - A (円)	$\frac{B}{A}$ (%)
固 定 資 産	16,138,003,443	50.4	16,409,340,640	51.9	271,337,197	101.7
(1) 有 形 固 定 資 産	15,488,955,461	48.4	15,573,586,341	49.3	84,630,880	100.5
土 地	1,206,863,423	3.8	1,206,863,423	3.8	0	100.0
建 物	10,630,966,574	33.2	9,955,802,308	31.5	△ 675,164,266	93.6
構 築 物	243,666,389	0.8	217,605,240	0.7	△ 26,061,149	89.3
器 械 備 品	2,965,246,344	9.3	3,509,378,800	11.1	544,132,456	118.4
車 両	17,612,610	0.1	16,058,626	0.1	△ 1,553,984	91.2
リ ー ス 資 産	363,691,083	1.1	489,092,485	1.5	125,401,402	134.5
受 贈 財 産 評 価 額 資 産	10,743,491	0.0	8,323,950	0.0	△ 2,419,541	77.5
建 設 仮 勘 定	50,116,297	0.2	170,412,259	0.5	120,295,962	340.0
そ の 他 有 形 固 定 資 産	49,250	0.0	49,250	0.0	0	100.0
(2) 無 形 固 定 資 産	100,290,790	0.3	215,828,310	0.7	115,537,520	215.2
電 話 加 入 権	30,536,600	0.1	30,536,600	0.1	0	100.0
ソ フ ト ウ ェ ア	65,834,840	0.2	182,994,160	0.6	117,159,320	278.0
リ ー ス 資 産	3,919,350	0.0	2,297,550	0.0	△ 1,621,800	58.6
(3) 投 資 そ の 他 の 資 産	548,757,192	1.7	619,925,989	2.0	71,168,797	113.0
長 期 前 払 消 費 税	548,757,192	1.7	619,925,989	2.0	71,168,797	113.0
流 動 資 産	15,874,471,941	49.6	15,190,908,547	48.1	△ 683,563,394	95.7
(1) 現 金 預 金	11,202,614,027	35.0	10,481,210,433	33.2	△ 721,403,594	93.6
(2) 未 収 金	4,450,683,917	13.9	4,422,521,989	14.0	△ 28,161,928	99.4
過 年 度 医 業 未 収 金	220,465,818	0.7	212,160,638	0.7	△ 8,305,180	96.2
年 度 内 医 業 未 収 金	4,167,597,218	13.0	4,177,989,659	13.2	10,392,441	100.2
年 度 内 医 業 外 未 収 金	57,178,704	0.2	60,357,016	0.2	3,178,312	105.6
年 度 内 そ の 他 未 収 金	25,046,323	0.1	3,104,860	0.0	△ 21,941,463	12.4
未 収 金 貸 倒 引 当 金	△ 19,604,146	△ 0.1	△ 31,090,184	△ 0.1	△ 11,486,038	158.6
(3) 貯 蔵 品	221,097,317	0.7	287,090,835	0.9	65,993,518	129.8
(4) 前 払 金	76,680	0.0	85,290	0.0	8,610	111.2
資 産 合 計	32,012,475,384	100.0	31,600,249,187	100.0	△ 412,226,197	98.7

科 目	平成30年度		令和元年度		比較増減	
	金 額 A (円)	構 成 比 率 (%)	金 額 B (円)	構 成 比 率 (%)	B - A (円)	$\frac{B}{A}$ (%)
固 定 負 債	12,397,389,610	38.7	12,731,917,476	40.3	334,527,866	102.7
(1) 企 業 債	6,259,389,497	19.6	6,133,664,401	19.4	△ 125,725,096	98.0
建設改良費等の財源に 充てるための企業債	6,259,389,497	19.6	6,133,664,401	19.4	△ 125,725,096	98.0
(2) 他 会 計 借 入 金	4,700,000,000	14.7	4,600,000,000	14.6	△ 100,000,000	97.9
そ の 他 長 期 借 入 金	4,700,000,000	14.7	4,600,000,000	14.6	△ 100,000,000	97.9
(3) リ ー ス 債 務	195,890,055	0.6	314,900,877	1.0	119,010,822	160.8
(4) 引 当 金	1,242,110,058	3.9	1,683,352,198	5.3	441,242,140	135.5
退 職 給 付 引 当 金	1,242,110,058	3.9	1,683,352,198	5.3	441,242,140	135.5
流 動 負 債	4,615,618,463	14.4	4,287,887,626	13.6	△ 327,730,837	92.9
(1) 企 業 債	1,007,326,914	3.1	1,090,725,096	3.5	83,398,182	108.3
建設改良費等の財源に 充てるための企業債	1,007,326,914	3.1	1,090,725,096	3.5	83,398,182	108.3
(2) 他 会 計 借 入 金	100,000,000	0.3	100,000,000	0.3	0	100.0
そ の 他 長 期 借 入 金	100,000,000	0.3	100,000,000	0.3	0	100.0
(3) リ ー ス 債 務	201,129,204	0.6	215,800,356	0.7	14,671,152	107.3
(4) 未 払 金	2,580,145,924	8.1	2,116,623,749	6.7	△ 463,522,175	82.0
医 業 未 払 金	1,235,613,394	3.9	833,182,734	2.6	△ 402,430,660	67.4
医 業 外 未 払 金	4,952,794	0.0	6,770,973	0.0	1,818,179	136.7
そ の 他 未 払 金	1,339,579,736	4.2	1,276,670,042	4.0	△ 62,909,694	95.3
(5) 引 当 金	641,353,000	2.0	675,956,000	2.1	34,603,000	105.4
賞 与 引 当 金	539,294,000	1.7	567,739,000	1.8	28,445,000	105.3
法 定 福 利 費 引 当 金	102,059,000	0.3	108,217,000	0.3	6,158,000	106.0
(6) そ の 他 流 動 負 債	85,663,421	0.3	88,782,425	0.3	3,119,004	103.6
繰 延 収 益	4,422,117,163	13.8	3,717,786,281	11.8	△ 704,330,882	84.1
(1) 長 期 前 受 金	4,422,117,163	13.8	3,717,786,281	11.8	△ 704,330,882	84.1
負 債 合 計	21,435,125,236	67.0	20,737,591,383	65.6	△ 697,533,853	96.7
資 本 金	6,497,404,332 (6,955,818,332)	20.3 (21.7)	6,955,818,332 (7,645,818,332)	22.0 (24.2)	458,414,000 (690,000,000)	107.1 (109.9)
剰 余 金	4,079,945,816 (3,621,531,816)	12.7 (11.3)	3,906,839,472 (3,216,839,472)	12.4 (10.2)	△ 173,106,344 (△ 404,692,344)	95.8 (88.8)
(1) 利 益 剰 余 金	4,079,945,816 (3,621,531,816)	12.7 (11.3)	3,906,839,472 (3,216,839,472)	12.4 (10.2)	△ 173,106,344 (△ 404,692,344)	95.8 (88.8)
建 設 改 良 積 立 金	3,487,720,867 (3,621,531,816)	10.9 (11.3)	2,931,531,816 (3,216,839,472)	9.3 (10.2)	△ 556,189,051 (△ 404,692,344)	84.1 (88.8)
当 年 度 未 処 分 利 益 剰 余 金	592,224,949 (0)	1.8 (0.0)	975,307,656 (0)	3.1 (0.0)	383,082,707 (0)	164.7 (-)
資 本 合 計	10,577,350,148	33.0	10,862,657,804	34.4	285,307,656	102.7
負 債 資 本 合 計	32,012,475,384	100.0	31,600,249,187	100.0	△ 412,226,197	98.7

※ 資本金及び剰余金等の()書は、議会の議決により利益剰余金処分した後の額である。

空白ページ