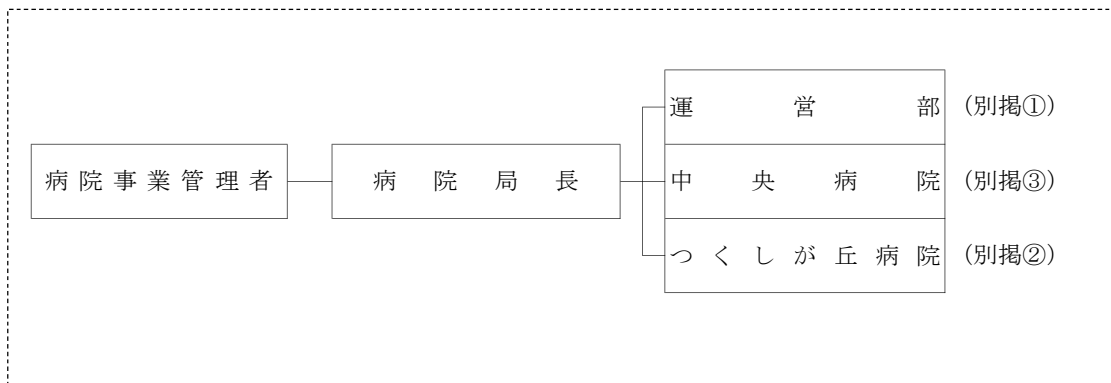


病院事業の概要

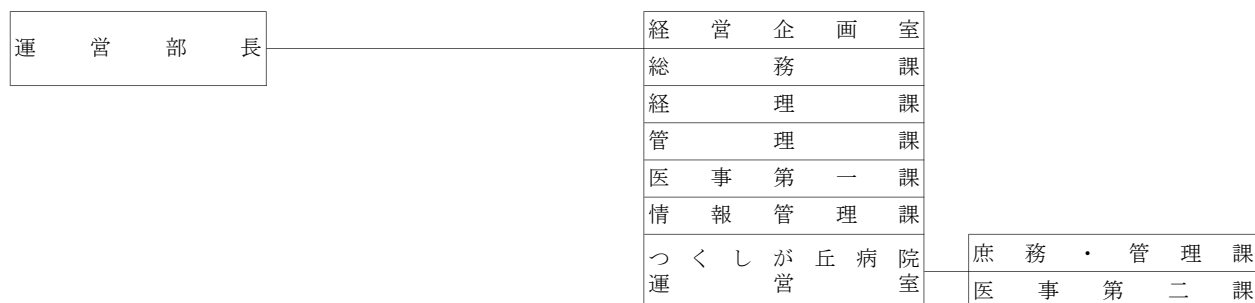
空白ページ

1. 病院局の機構

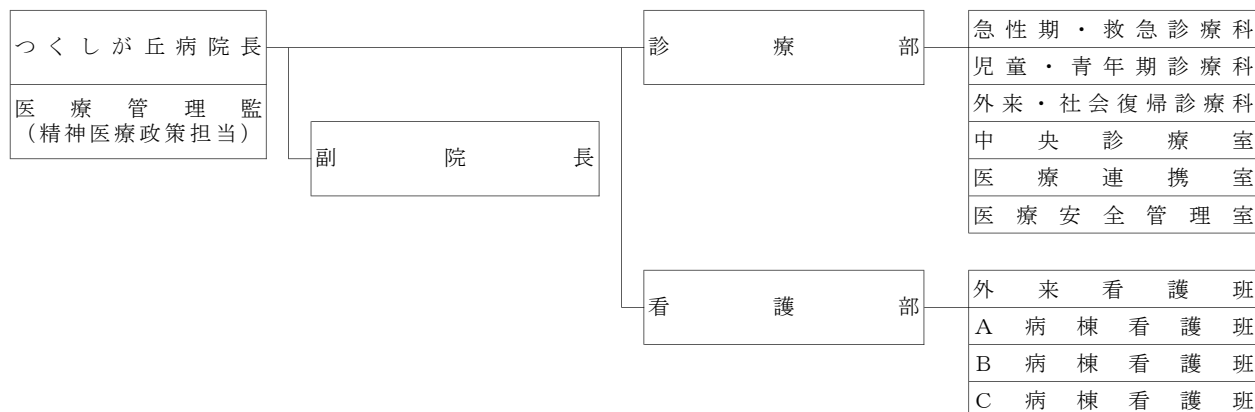
(平成31年3月31日現在)



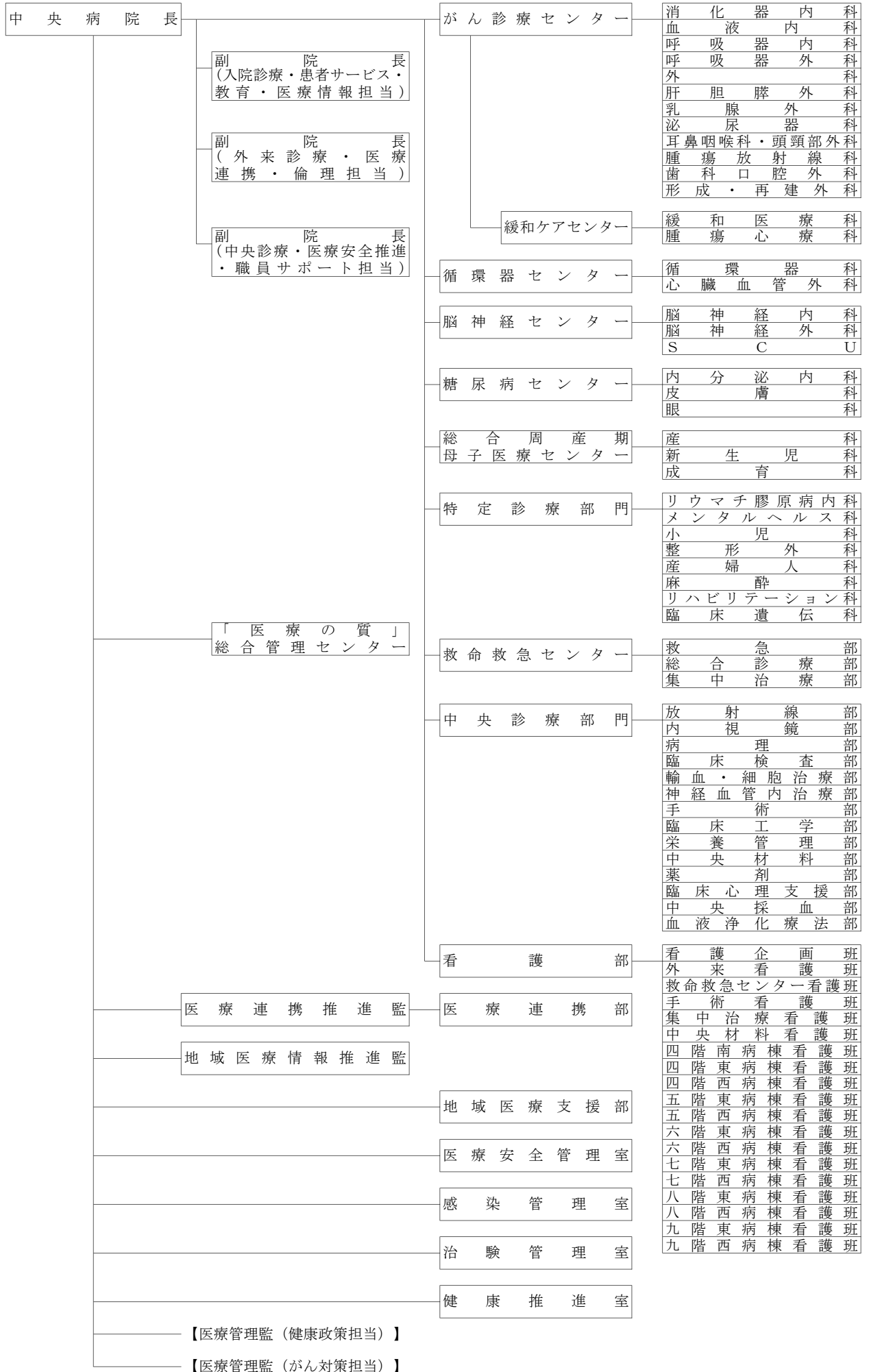
① 【運営部】



② 【つくしが丘病院】



③【中央病院】



2. 県立病院の概要

(平成31年3月31日現在)

病 院 名	青森県立中央病院		青森県立つくしが丘病院	
種 別	総 合 病 院		精 神 科 病 院	
所 在 地	青森市東造道 2 丁目 1 番 1 号		青森市大字三内字沢部353番地92号	
開院年月日	昭和56年 9 月 25 日		昭和51年 6 月 1 日	
院 長	藤 野 安 弘		堀 内 雅 之	
診 療 科 目	内科、精神科、神経内科、小児科、 循環器科、外科、整形外科、 脳神経外科、心臓血管外科、 消化器外科、皮膚科、泌尿器科、 産婦人科、眼科、耳鼻いんこう科、 リハビリテーション科、放射線科、 歯科、歯科口腔外科、麻酔科、 病理診断科、臨床検査科、 形成外科、呼吸器内科、呼吸器外科		精神科、神経科	
許 可 病 床 数	一 般	679床		—
	精 神	—		230床
	感染症	5床		—
	計	684床		230床
看 護 体 制	(入院基本料) (看護補助加算) 一般病棟 7対1 25対1 (看護補助者5割以上) 感染症病棟 7対1 25対1 (看護補助者5割以上)		(入院基本料) (看護補助加算) 精神病棟 15対1 30対1	

3. 部門別・職種別職員数

(平成31年3月31日)

部門		病院名		中央病院	つくしが丘病院	計	備 考	
		職種						
定数内	診療部門	医師	医 師	154	7	161		
			看護	看 護 師	737	74	811	
				准 看 護 師	0	1	1	
				看 護 助 手	3	1	4	
	小 計		740	76	816			
	医療技術	臨 床 心 理 士	9	3	12			
		薬 剤 師	32	3	35			
		臨 床 検 査 技 師	47	1	48			
		診 療 放 射 線 技 師	34	1	35			
		理 学 療 法 士	25	0	25			
		作 業 療 法 士	10	3	13			
		言 語 聴 覚 士	5	0	5			
		歯 科 衛 生 士	2	0	2			
		歯 科 技 工 士	1	0	1			
		視 能 訓 練 士	4	0	4			
		臨 床 工 学 技 士	12	0	12			
		管 理 栄 養 士	5	1	6			
		精 神 保 健 福 祉 士	2	3	5			
	社 会 福 祉 士	3	0	3				
	小 計		191	15	206			
計		1,085	98	1,183				
管理部門	事務	事 務 職 員	42	8	50			
		労務	調 理 師	6	0	6		
			運 転 技 能 員	1	0	1		
			汽 かん 技 能 員	4	0	4		
		小 計		11	0	11		
計		53	8	61				
合 計		1,138	106	1,244				
定数外	医 療 顧 問		9	0	9			
	非 常 勤 医 師		0	2	2			
	臨 床 研 修 医		28	0	28			
	短 時 間 勤 務 職 員	看 護 師	3	3	6			
		医 療 技 術 員	0	1	1			
		労 務 員	3	0	3			
	臨 時 職 員	期 限 付 臨 時 職 員	53	3	56			
非 常 勤 臨 時 職 員		294	27	321				
合 計		390	36	426				
総 計		1,528	142	1,670				

※ 病院事業管理者を除く

4. 県立病院事業概要

(1) 診療実績

① 延べ患者数 (単位:人)

区 分	中央病院		つくしが丘病院	
	29年度	30年度	29年度	30年度
入 院	209,409	208,083	40,035	43,948
一 般	209,409	208,083	-	-
感 染 症	0	0	-	-
精 神	-	-	40,035	43,948
外 来	313,254	315,026	29,755	31,166
合 計	522,663	523,109	69,790	75,114

② 1日平均患者数及び病床利用率 (単位:人、%)

区 分	中 央 病 院				つくしが丘病院			
	1日平均患者数		病床利用率		1日平均患者数		病床利用率	
	29年度	30年度	29年度	30年度	29年度	30年度	29年度	30年度
入 院	573.7	570.1	83.9	83.3	109.7	120.4	47.7	52.4
一 般	573.7	570.1	84.5	84.0	-	-	-	-
感 染 症	0.0	0.0	0.0	0.0	-	-	-	-
精 神	-	-	-	-	109.7	120.4	47.7	52.4
外 来	1,283.8	1,291.1	-	-	121.9	127.7	-	-

③ 平均在院日数及び病床回転率 (単位:日、回転)

区 分	中 央 病 院				つくしが丘病院			
	平均在院日数		病床回転率		平均在院日数		病床回転率	
	29年度	30年度	29年度	30年度	29年度	30年度	29年度	30年度
入 院	12.6	12.2	28.89	29.87	143.3	140.3	2.55	2.60
一 般	12.6	12.2	28.89	29.87	-	-	-	-
感 染 症	0.0	0.0	0.00	0.00	-	-	-	-
精 神	-	-	-	-	143.3	140.3	2.55	2.60

(2) 決算報告書

① 収益的収入及び支出

(単位：円)

区 分		年 度	平 成 29 年 度		
			中 央 病 院	つくしが丘病院	計
事 業 収 益			28,016,969,455	1,785,917,247	29,802,886,702
	医 業 収 益		22,516,216,931	1,102,181,079	23,618,398,010
	医 業 外 収 益		3,500,752,524	683,736,168	4,184,488,692
	特 別 利 益		2,000,000,000	0	2,000,000,000
事 業 費 用			25,357,209,720	1,534,359,508	26,891,569,228
	医 業 費 用		25,045,603,389	1,529,514,574	26,575,117,963
	医 業 外 費 用		311,606,331	4,844,934	316,451,265
区 分		年 度	平 成 30 年 度		
			中 央 病 院	つくしが丘病院	計
事 業 収 益			26,916,297,184	1,834,133,225	28,750,430,409
	医 業 収 益		23,574,056,386	1,154,776,173	24,728,832,559
	医 業 外 収 益		3,342,240,798	679,357,052	4,021,597,850
事 業 費 用			26,246,006,257	1,720,050,357	27,966,056,614
	医 業 費 用		25,790,160,521	1,703,145,822	27,493,306,343
	医 業 外 費 用		455,845,736	16,904,535	472,750,271

② 資本的収入及び支出

(単位：円)

区 分		年 度	平 成 29 年 度		
			中 央 病 院	つくしが丘病院	計
資 本 的 収 入			1,398,830,040	3,650,580	1,402,480,620
	負 担 金		623,959,540	1,650,580	625,610,120
	企 業 債		770,000,000	2,000,000	772,000,000
	補 助 金		4,143,000	0	4,143,000
	固 定 資 産 売 却 代 金		727,500	0	727,500
資 本 的 支 出			2,055,511,646	3,650,580	2,059,162,226
	建 設 改 良 費		1,043,322,373	3,403,080	1,046,725,453
	企 業 債 償 還 金		912,189,273	247,500	912,436,773
	他会計からの長期借入金償還金		100,000,000	0	100,000,000
区 分		年 度	平 成 30 年 度		
			中 央 病 院	つくしが丘病院	計
資 本 的 収 入			1,619,053,954	170,511,876	1,789,565,830
	負 担 金		640,419,954	511,876	640,931,830
	企 業 債		977,000,000	170,000,000	1,147,000,000
	補 助 金		1,634,000	0	1,634,000
資 本 的 支 出			2,765,628,115	170,511,876	2,936,139,991
	建 設 改 良 費		1,711,583,611	170,264,376	1,881,847,987
	企 業 債 償 還 金		954,044,504	247,500	954,292,004
	他会計からの長期借入金償還金		100,000,000	0	100,000,000

※1 平成29年度の中央病院資本的収入額が中央病院資本的支出額に不足する額656,681,606円は、損益勘定留保資金655,944,320円並びに消費税及び地方消費税資本的収支調整額737,286円で補填した。

2 平成30年度の中央病院資本的収入額が中央病院資本的支出額に不足する額1,146,574,161円は、建設改良積立金458,414,000円、損益勘定留保資金666,689,040円、繰越工事資金20,000,000円並びに消費税及び地方消費税資本的収支調整額1,471,121円で補填した。

(3) 損益計算書

科 目	平成29年度			平成30年度			比較増減	
	金 額 A (円)	構成 比率 (%)	対医業 収益比 (%)	金 額 B (円)	構成 比率 (%)	対医業 収益比 (%)	B - A (円)	$\frac{B}{A}$ (%)
医 業 収 益	23,589,371,965	79.3	100.0	24,701,390,622	86.0	100.0	1,112,018,657	104.7
(1) 入 院 収 益	15,829,854,885	53.2	67.1	16,634,211,560	57.9	67.3	804,356,675	105.1
(2) 外 来 収 益	7,430,350,430	25.0	31.5	7,757,172,883	27.0	31.4	326,822,453	104.4
(3) その他医業収益	329,166,650	1.1	1.4	310,006,179	1.1	1.3	△ 19,160,471	94.2
医 業 外 収 益	4,168,312,459	14.0	17.7	4,010,932,785	14.0	16.2	△ 157,379,674	96.2
(1) 受取利息配当金	1,023,727	0.0	0.0	1,282,929	0.0	0.0	259,202	125.3
(2) 補 助 金	32,192,000	0.1	0.1	42,464,121	0.1	0.2	10,272,121	131.9
(3) 負担金交付金	2,462,850,407	8.3	10.4	2,399,212,642	8.4	9.7	△ 63,637,765	97.4
(4) 長期前受金戻入	1,432,264,016	4.8	6.1	1,293,355,034	4.5	5.2	△ 138,908,982	90.3
(5) その他医業外収益	239,982,309	0.8	1.0	274,618,059	1.0	1.1	34,635,750	114.4
特 別 利 益	2,000,000,000	6.7	8.5	0	-	-	△ 2,000,000,000	皆減
(1) その他特別利益	2,000,000,000	6.7	8.5	0	-	-	△ 2,000,000,000	皆減
病院事業収益計	29,757,684,424	100.0	126.1	28,712,323,407	100.0	116.2	△ 1,045,361,017	96.5
医 業 費 用	26,175,140,631	95.3	111.0	27,097,390,713	94.8	109.7	922,250,082	103.5
(1) 給 与 費	11,386,836,780	41.5	48.3	11,863,980,594	41.5	48.0	477,143,814	104.2
(2) 材 料 費	9,140,238,131	33.3	38.7	9,639,196,036	33.7	39.0	498,957,905	105.5
(3) 経 費	3,551,977,867	12.9	15.1	3,573,078,203	12.5	14.5	21,100,336	100.6
(4) 研究研修費	131,194,902	0.5	0.6	122,241,405	0.4	0.5	△ 8,953,497	93.2
(5) 減価償却費	1,842,929,032	6.7	7.8	1,773,455,590	6.2	7.2	△ 69,473,442	96.2
(6) 長期前払消費税償却	98,060,715	0.4	0.4	100,450,767	0.4	0.4	2,390,052	102.4
(7) 資産減耗費	23,903,204	0.1	0.1	24,988,118	0.1	0.1	1,084,914	104.5
医 業 外 費 用	1,280,881,521	4.7	5.4	1,481,121,745	5.2	6.0	200,240,224	115.6
(1) 支払利息及び 企業債取扱諸費	68,618,630	0.2	0.3	63,021,791	0.2	0.3	△ 5,596,839	91.8
(2) 保育所費	38,841,813	0.1	0.2	47,112,625	0.2	0.2	8,270,812	121.3
(3) 雑 損 失	1,173,421,078	4.3	5.0	1,370,987,329	4.8	5.6	197,566,251	116.8
病院事業費用計	27,456,022,152	100.0	116.4	28,578,512,458	100.0	115.7	1,122,490,306	104.1
当 年 度 純 利 益	2,301,662,272	-	-	133,810,949	-	-	△ 2,167,851,323	-
その他未処分利益 剰余金変動額	0	-	-	458,414,000	-	-	458,414,000	-
当年度未処分利益剰余金 (△未処理欠損金)	2,301,662,272 (0)	-	-	592,224,949 (0)	-	-	△ 1,709,437,323 (0)	-

※ 当年度未処分利益剰余金の()書は、議会の議決により利益剰余金処分した後の額である。

(4) 貸借対照表

科 目	平成29年度		平成30年度		比較増減	
	金 額 A (円)	構成 比率 (%)	金 額 B (円)	構成 比率 (%)	B - A (円)	$\frac{B}{A}$ (%)
固 定 資 産	16,355,291,323	50.9	16,138,003,443	50.4	△ 217,287,880	98.7
(1) 有 形 固 定 資 産	15,708,433,411	48.9	15,488,955,461	48.4	△ 219,477,950	98.6
土 地	1,206,863,423	3.8	1,206,863,423	3.8	0	100.0
建 物	11,135,017,271	34.6	10,630,966,574	33.2	△ 504,050,697	95.5
構 築 物	275,950,742	0.9	243,666,389	0.8	△ 32,284,353	88.3
器 械 備 品	2,490,670,980	7.7	2,965,246,344	9.3	474,575,364	119.1
車 両	11,173,260	0.0	17,612,610	0.1	6,439,350	157.6
リ ー ス 資 産	553,166,031	1.7	363,691,083	1.1	△ 189,474,948	65.7
受 贈 財 産 評 価 額 資 産	10,192,454	0.0	10,743,491	0.0	551,037	105.4
建 設 仮 勘 定	25,350,000	0.1	50,116,297	0.2	24,766,297	197.7
そ の 他 有 形 固 定 資 産	49,250	0.0	49,250	0.0	0	100.0
(2) 無 形 固 定 資 産	119,325,550	0.4	100,290,790	0.3	△ 19,034,760	84.0
電 話 加 入 権	30,536,600	0.1	30,536,600	0.1	0	100.0
ソ フ ト ウ ェ ア	83,247,800	0.3	65,834,840	0.2	△ 17,412,960	79.1
リ ー ス 資 産	5,541,150	0.0	3,919,350	0.0	△ 1,621,800	70.7
(3) 投 資 そ の 他 の 資 産	527,532,362	1.6	548,757,192	1.7	21,224,830	104.0
長 期 前 払 消 費 税	527,532,362	1.6	548,757,192	1.7	21,224,830	104.0
流 動 資 産	15,798,680,524	49.1	15,874,471,941	49.6	75,791,417	100.5
(1) 現 金 預 金	11,356,996,623	35.3	11,202,614,027	35.0	△ 154,382,596	98.6
(2) 未 収 金	4,196,366,639	13.1	4,450,683,917	13.9	254,317,278	106.1
過 年 度 医 業 未 収 金	244,455,863	0.8	220,465,818	0.7	△ 23,990,045	90.2
年 度 内 医 業 未 収 金	3,880,745,107	12.1	4,167,597,218	13.0	286,852,111	107.4
年 度 内 医 業 外 未 収 金	63,265,746	0.2	57,178,704	0.2	△ 6,087,042	90.4
年 度 内 そ の 他 未 収 金	30,204,099	0.1	25,046,323	0.1	△ 5,157,776	82.9
未 収 金 貸 倒 引 当 金	△ 22,304,176	△ 0.1	△ 19,604,146	△ 0.1	2,700,030	87.9
(3) 貯 蔵 品	245,282,132	0.8	221,097,317	0.7	△ 24,184,815	90.1
(4) 前 払 金	35,130	0.0	76,680	0.0	41,550	218.3
資 産 合 計	32,153,971,847	100.0	32,012,475,384	100.0	△ 141,496,463	99.6

科 目	平成29年度		平成30年度		比較増減	
	金 額 A (円)	構 成 比 率 (%)	金 額 B (円)	構 成 比 率 (%)	B - A (円)	$\frac{B}{A}$ (%)
固 定 負 債	12,434,511,531	38.7	12,397,389,610	38.7	△ 37,121,921	99.7
(1) 企 業 債	6,119,716,411	19.0	6,259,389,497	19.6	139,673,086	102.3
建設改良費等の財源に 充てるための企業債	6,119,716,411	19.0	6,259,389,497	19.6	139,673,086	102.3
(2) 他 会 計 借 入 金	4,800,000,000	14.9	4,700,000,000	14.7	△ 100,000,000	97.9
その他長期借入金	4,800,000,000	14.9	4,700,000,000	14.7	△ 100,000,000	97.9
(3) リ ー ス 債 務	397,019,259	1.2	195,890,055	0.6	△ 201,129,204	49.3
(4) 引 当 金	1,117,775,861	3.5	1,242,110,058	3.9	124,334,197	111.1
退職給付引当金	1,117,775,861	3.5	1,242,110,058	3.9	124,334,197	111.1
流 動 負 債	4,206,517,439	13.1	4,615,618,463	14.4	409,101,024	109.7
(1) 企 業 債	954,292,004	3.0	1,007,326,914	3.1	53,034,910	105.6
建設改良費等の財源に 充てるための企業債	954,292,004	3.0	1,007,326,914	3.1	53,034,910	105.6
(2) 他 会 計 借 入 金	100,000,000	0.3	100,000,000	0.3	0	100.0
その他長期借入金	100,000,000	0.3	100,000,000	0.3	0	100.0
(3) リ ー ス 債 務	206,384,484	0.6	201,129,204	0.6	△ 5,255,280	97.5
(4) 未 払 金	2,243,542,722	7.0	2,580,145,924	8.1	336,603,202	115.0
医 業 未 払 金	1,138,416,362	3.5	1,235,613,394	3.9	97,197,032	108.5
医 業 外 未 払 金	14,144,698	0.0	4,952,794	0.0	△ 9,191,904	35.0
その他未払金	1,090,981,662	3.4	1,339,579,736	4.2	248,598,074	122.8
(5) 引 当 金	622,092,000	1.9	641,353,000	2.0	19,261,000	103.1
賞 与 引 当 金	526,187,000	1.6	539,294,000	1.7	13,107,000	102.5
法定福利費引当金	95,905,000	0.3	102,059,000	0.3	6,154,000	106.4
(6) その他流動負債	80,206,229	0.2	85,663,421	0.3	5,457,192	106.8
繰 延 収 益	5,069,403,678	15.8	4,422,117,163	13.8	△ 647,286,515	87.2
(1) 長 期 前 受 金	5,069,403,678	15.8	4,422,117,163	13.8	△ 647,286,515	87.2
負 債 合 計	21,710,432,648	67.5	21,435,125,236	67.0	△ 275,307,412	98.7
資 本 金	6,497,404,332 (6,497,404,332)	20.2 (20.2)	6,497,404,332 (6,955,818,332)	20.3 (21.7)	0 (458,414,000)	100.0 (107.1)
剰 余 金	3,946,134,867 (3,946,134,867)	12.3 (12.3)	4,079,945,816 (3,621,531,816)	12.7 (11.3)	133,810,949 (△ 324,603,051)	103.4 (91.8)
(1) 利 益 剰 余 金	3,946,134,867 (3,946,134,867)	12.3 (12.3)	4,079,945,816 (3,621,531,816)	12.7 (11.3)	133,810,949 (△ 324,603,051)	103.4 (91.8)
建設改良積立金	1,644,472,595 (3,946,134,867)	5.1 (12.3)	3,487,720,867 (3,621,531,816)	10.9 (11.3)	1,843,248,272 (△ 324,603,051)	212.1 (91.8)
当年度未処分利益剰余金	2,301,662,272 (0)	7.2 (0.0)	592,224,949 (0)	1.8 (0.0)	△ 1,709,437,323 (0)	25.7 (-)
資 本 合 計	10,443,539,199	32.5	10,577,350,148	33.0	133,810,949	101.3
負 債 資 本 合 計	32,153,971,847	100.0	32,012,475,384	100.0	△ 141,496,463	99.6

※ 資本金及び剰余金等の()書は、議会の議決により利益剰余金処分した後の額である。

空白ページ