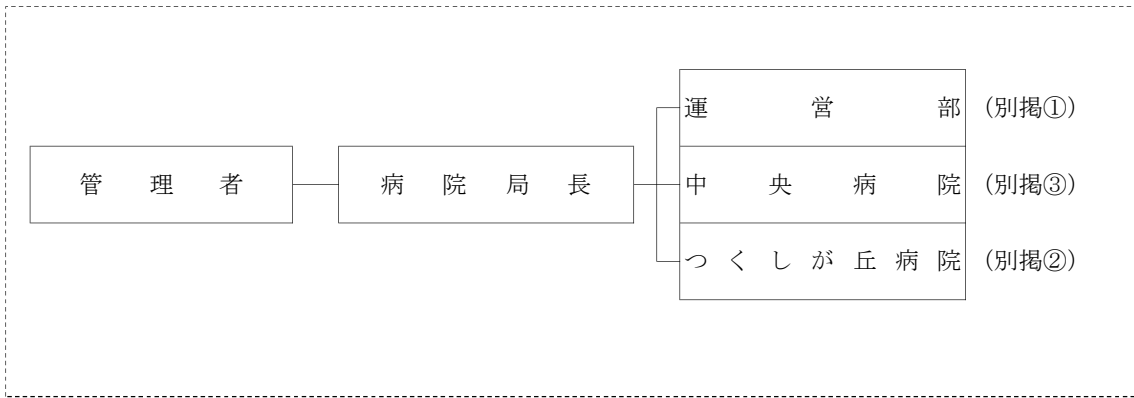


病院事業の概要

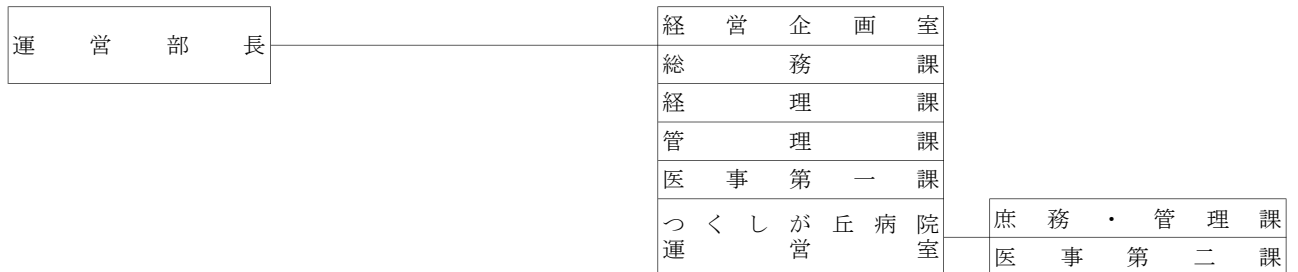
空白ページ

1. 病院局の機構

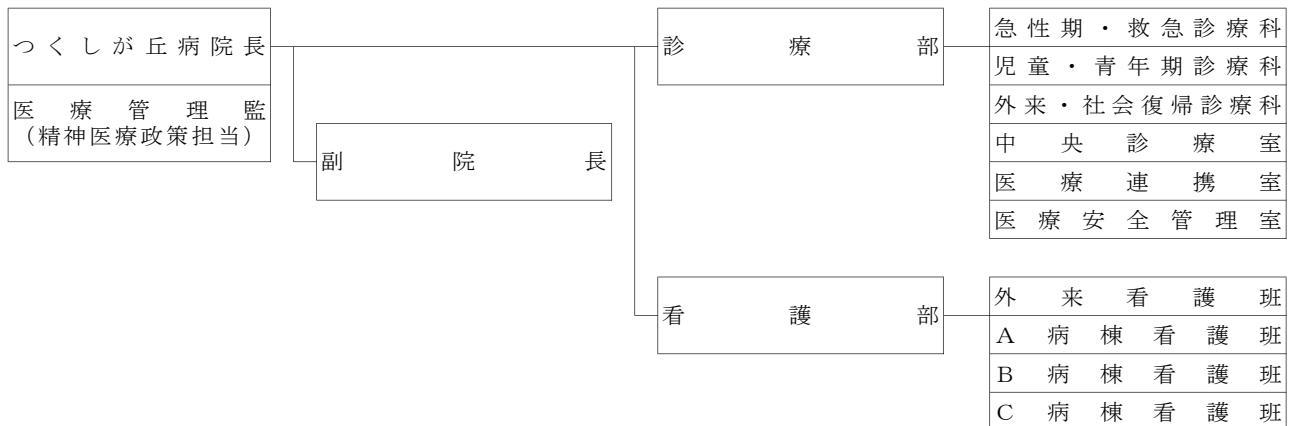
(平成30年3月31日現在)



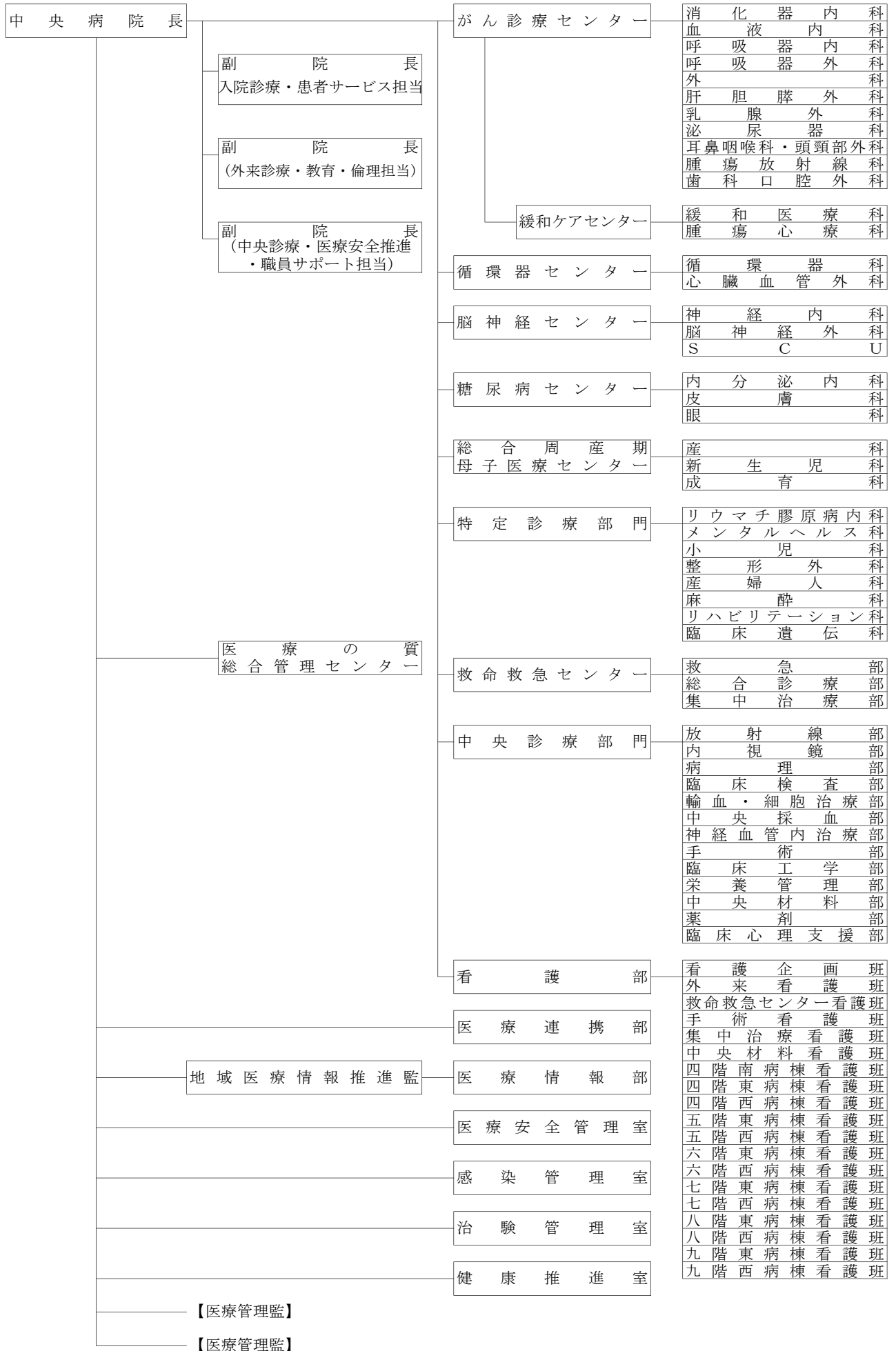
① 【運営部】



② 【つくしが丘病院】



③【中央病院】



2. 県立病院の概要

(平成30年3月31日現在)

病 院 名	青森県立中央病院	青森県立つくしが丘病院	
種 別	総 合 病 院	精 神 科 病 院	
所 在 地	青森市東造道2丁目1番1号	青森市大字三内字沢部353番地92号	
開院年月日	昭和56年9月25日	昭和51年6月1日	
院 長	藤 野 安 弘	堀 内 雅 之	
診 療 科 目	内科、精神科、神経内科、呼吸器科、 循環器科、小児科、外科、整形外科、 脳神経外科、心臓血管外科、皮膚科、 泌尿器科、産婦人科、眼科、 耳鼻いんこう科、 リハビリテーション科、放射線科、 歯科、歯科口腔外科、麻酔科	精神科、神経科	
許 可 病 床 数	一 般	679床	—
	精 神	—	230床
	感染症	5床	—
	計	684床	230床
看 護 体 制	(入院基本料) (看護補助加算) 一般病棟 7対1 25対1 (看護補助者5割以上) 感染症病棟 7対1 25対1 (看護補助者5割以上)	(入院基本料) (看護補助加算) 精神病棟 15対1 30対1	

3. 部門別・職種別職員数

(平成30年3月31日)

部門		病院名		中央病院	つくしが丘病院	計	備 考
		職種					
定数内	診療部門	医師	医 師	145	6	151	
		看護	看 護 師	721	71	792	
			看 護 助 手	3	1	4	
			小 計	724	73	797	
	医療技術	臨床心理士	9	2	11		
		薬 剤 師	31	2	33		
		診療放射線技師	34	1	35		
		臨床検査技師	48	1	49		
		歯科衛生士	2	0	2		
		歯科技工士	1	0	1		
		管理栄養士	4	1	5		
		理学療法士	22	0	22		
		作業療法士	10	3	13		
		視能訓練士	3	0	3		
		臨床工学技士	13	0	13		
		言語聴覚士	4	0	4		
		精神保健福祉士	2	3	5		
	社会福祉士	1	0	1			
	小 計	184	13	197			
	計		1,053	92	1,145		
管理部門	事務	事 務 職 員	43	8	51		
		調 理 師	7	0	7		
	労務	運 転 技 能 員	1	0	1		
		汽 かん 技 能 員	4	0	4		
		小 計	12	0	12		
計	55	8	63				
合 計		1,108	100	1,208			
定数外	医 療 顧 問		6	0	6		
	非 常 勤 医 師		0	4	4		
	臨 床 研 修 医		28	0	28		
	短 時 間 勤 務 職 員	看 護 師	5	3	8		
		医 療 技 術 員	0	1	1		
		労 務 員	3	0	3		
	臨 時 職 員	期 限 付 臨 時 職 員	55	5	60		
非 常 勤 臨 時 職 員		273	25	298			
合 計		370	38	408			
総 計			1,478	138	1,616		

※ 病院事業管理者を除く

4. 県立病院事業概要

(1) 診療実績

① 延べ患者数 (単位:人)

区 分	中央病院		つくしが丘病院	
	28年度	29年度	28年度	29年度
入 院	212,838	209,409	38,460	40,035
一 般	212,838	209,409	-	-
感染症※	0	0	-	-
精 神	-	-	38,460	40,035
外 来	317,402	313,254	28,919	29,755
合 計	530,240	522,663	67,379	69,790

② 1日平均患者数及び病床利用率 (単位:人、%)

区 分	中 央 病 院				つくしが丘病院			
	1日平均患者数		病床利用率		1日平均患者数		病床利用率	
	28年度	29年度	28年度	29年度	28年度	29年度	28年度	29年度
入 院	583.1	573.7	84.0	83.9	105.4	109.7	45.8	47.7
一 般	583.1	573.7	84.6	84.5	-	-	-	-
感染症※	0.0	0.0	0.0	0.0	-	-	-	-
精 神	-	-	-	-	105.4	109.7	45.8	47.7
外 来	1,306.2	1,283.8	-	-	119.0	121.9	-	-

③ 平均在院日数及び病床回転率 (単位:日、回転)

区 分	中 央 病 院				つくしが丘病院			
	平均在院日数		病床回転率		平均在院日数		病床回転率	
	28年度	29年度	28年度	29年度	28年度	29年度	28年度	29年度
入 院	13.2	12.6	27.56	28.89	145.0	143.3	2.52	2.55
一 般	13.2	12.6	27.56	28.89	-	-	-	-
感染症※	0.0	0.0	0.00	0.00	-	-	-	-
精 神	-	-	-	-	145.0	143.3	2.52	2.55

(2) 決算報告書

① 収益的収入及び支出

(単位：円)

区 分		年 度	平 成 28 年 度		
			中 央 病 院	つ く し が 丘 病 院	計
事 業 収 益			26,288,535,000	1,895,576,000	28,184,111,000
	医 業 収 益		22,913,335,000	1,117,562,000	24,030,897,000
	医 業 外 収 益		3,375,200,000	778,014,000	4,153,214,000
	特 別 利 益		0	0	0
事 業 費 用			24,498,127,077	1,743,501,475	26,241,628,552
	医 業 費 用		24,218,861,755	1,739,433,601	25,958,295,356
	医 業 外 費 用		279,265,322	4,067,874	283,333,196
区 分		年 度	平 成 29 年 度		
			中 央 病 院	つ く し が 丘 病 院	計
事 業 収 益			28,016,969,455	1,785,917,247	29,802,886,702
	医 業 収 益		22,516,216,931	1,102,181,079	23,618,398,010
	医 業 外 収 益		3,500,752,524	683,736,168	4,184,488,692
	特 別 利 益		2,000,000,000	0	2,000,000,000
事 業 費 用			25,357,209,720	1,534,359,508	26,891,569,228
	医 業 費 用		25,045,603,389	1,529,514,574	26,575,117,963
	医 業 外 費 用		311,606,331	4,844,934	316,451,265

② 資本的収支

(単位：円)

区 分		年 度	平 成 28 年 度		
			中 央 病 院	つ く し が 丘 病 院	計
資 本 的 収 入			1,748,077,600	1,807,200	1,749,884,800
	負 担 金		697,292,000	1,807,200	699,099,200
	企 業 債		951,000,000	0	951,000,000
	補 助 金		99,008,000	0	99,008,000
	固 定 資 産 売 却 代 金		777,600	0	777,600
資 本 的 支 出			2,411,354,095	1,807,200	2,413,161,295
	建 設 改 良 費		1,327,795,963	1,807,200	1,329,603,163
	企 業 債 償 還 金		983,558,132	0	983,558,132
	他会計からの長期借入金償還金		100,000,000	0	100,000,000
区 分		年 度	平 成 29 年 度		
			中 央 病 院	つ く し が 丘 病 院	計
資 本 的 収 入			1,398,830,040	3,650,580	1,402,480,620
	負 担 金		623,959,540	1,650,580	625,610,120
	企 業 債		770,000,000	2,000,000	772,000,000
	補 助 金		4,143,000	0	4,143,000
	固 定 資 産 売 却 代 金		727,500	0	727,500
資 本 的 支 出			2,055,511,646	3,650,580	2,059,162,226
	建 設 改 良 費		1,043,322,373	3,403,080	1,046,725,453
	企 業 債 償 還 金		912,189,273	247,500	912,436,773
	他会計からの長期借入金償還金		100,000,000	0	100,000,000

※1 平成28年度の中央病院資本的収入額が中央病院資本的支出額に不足する額663,276,495円は、損益勘定留保資金662,164,185円並びに消費税及び地方消費税資本的収支調整額1,112,310円で補填した。

2 平成29年度の中央病院資本的収入額が中央病院資本的支出額に不足する額656,681,606円は、損益勘定留保資金655,944,320円並びに消費税及び地方消費税資本的収支調整額737,286円で補填した。

(3) 損益計算書

科 目	平成28年度			平成29年度			比較増減	
	金 額 A (円)	構成 比率 (%)	対医業 収益比 (%)	金 額 B (円)	構成 比率 (%)	対医業 収益比 (%)	B - A (円)	$\frac{B}{A}$ (%)
医 業 収 益	23,547,256,810	84.9	100.0	23,589,371,965	79.3	100.0	42,115,155	100.2
(1) 入 院 収 益	15,859,599,877	57.2	67.4	15,829,854,885	53.2	67.1	△ 29,744,992	99.8
(2) 外 来 収 益	7,389,708,155	26.6	31.4	7,430,350,430	25.0	31.5	40,642,275	100.5
(3) その 他 医 業 収 益	297,948,778	1.1	1.3	329,166,650	1.1	1.4	31,217,872	110.5
医 業 外 収 益	4,201,491,320	15.1	17.8	4,168,312,459	14.0	17.7	△ 33,178,861	99.2
(1) 受 取 利 息 配 当 金	2,425,165	0.0	0.0	1,023,727	0.0	0.0	△ 1,401,438	42.2
(2) 補 助 金	31,104,000	0.1	0.1	32,192,000	0.1	0.1	1,088,000	103.5
(3) 負 担 金 交 付 金	2,551,015,483	9.2	10.8	2,462,850,407	8.3	10.4	△ 88,165,076	96.5
(4) 長 期 前 受 金 戻 入	1,453,676,257	5.2	6.2	1,432,264,016	4.8	6.1	△ 21,412,241	98.5
(5) その 他 医 業 外 収 益	163,270,415	0.6	0.7	239,982,309	0.8	1.0	76,711,894	147.0
特 別 利 益	0	-	-	2,000,000,000	6.7	8.5	2,000,000,000	皆増
(1) その 他 特 別 利 益	0	-	-	2,000,000,000	6.7	8.5	2,000,000,000	皆増
病 院 事 業 収 益 計	27,748,748,130	100.0	117.8	29,757,684,424	100.0	126.1	2,008,936,294	107.2
医 業 費 用	25,576,790,402	95.4	108.6	26,175,140,631	95.3	111.0	598,350,229	102.3
(1) 給 与 費	11,135,395,485	41.5	47.3	11,386,836,780	41.5	48.3	251,441,295	102.3
(2) 材 料 費	9,065,627,560	33.8	38.5	9,140,238,131	33.3	38.7	74,610,571	100.8
(3) 経 費	3,296,790,624	12.3	14.0	3,551,977,867	12.9	15.1	255,187,243	107.7
(4) 研 究 研 修 費	126,328,328	0.5	0.5	131,194,902	0.5	0.6	4,866,574	103.9
(5) 減 価 償 却 費	1,835,229,090	6.8	7.8	1,842,929,032	6.7	7.8	7,699,942	100.4
(6) 長 期 前 払 消 費 税 償 却	91,370,773	0.3	0.4	98,060,715	0.4	0.4	6,689,942	107.3
(7) 資 産 減 耗 費	26,048,542	0.1	0.1	23,903,204	0.1	0.1	△ 2,145,338	91.8
医 業 外 費 用	1,230,126,838	4.6	5.2	1,280,881,521	4.7	5.4	50,754,683	104.1
(1) 支 払 利 息 及 び 企 業 債 取 扱 諸 費	74,775,690	0.3	0.3	68,618,630	0.2	0.3	△ 6,157,060	91.8
(2) 保 育 所 費	34,314,011	0.1	0.1	38,841,813	0.1	0.2	4,527,802	113.2
(3) 雑 損 失	1,121,037,137	4.2	4.8	1,173,421,078	4.3	5.0	52,383,941	104.7
病 院 事 業 費 用 計	26,806,917,240	100.0	113.8	27,456,022,152	100.0	116.4	649,104,912	102.4
当 年 度 純 利 益 (△ 純 損 失)	941,830,890	-	-	2,301,662,272	-	-	1,359,831,382	-
当 年 度 未 処 分 利 益 剰 余 金 (△ 未 処 理 欠 損 金)	941,830,890 (0)	-	-	2,301,662,272 (0)	-	-	1,359,831,382 (0)	-

※ 当年度未処分利益剰余金の()書は、議会の議決により利益剰余金処分または欠損金処理した後の額である。

(4) 貸借対照表

科 目	平成28年度		平成29年度		比較増減	
	金 額 A (円)	構成 比率 (%)	金 額 B (円)	構成 比率 (%)	B - A (円)	$\frac{B}{A}$ (%)
固 定 資 産	17,448,436,553	56.7	16,355,291,323	50.9	△ 1,093,145,230	93.7
(1) 有 形 固 定 資 産	16,793,365,895	54.6	15,708,433,411	48.9	△ 1,084,932,484	93.5
土 地	1,207,590,923	3.9	1,206,863,423	3.8	△ 727,500	99.9
建 物	11,695,800,818	38.0	11,135,017,271	34.6	△ 560,783,547	95.2
構 築 物	307,313,666	1.0	275,950,742	0.9	△ 31,362,924	89.8
器 械 備 品	2,801,594,106	9.1	2,490,670,980	7.7	△ 310,923,126	88.9
車 両	11,091,478	0.0	11,173,260	0.0	81,782	100.7
リ ー ス 資 産	684,802,479	2.2	553,166,031	1.7	△ 131,636,448	80.8
受 贈 財 産 評 価 額 資 産	11,976,137	0.0	10,192,454	0.0	△ 1,783,683	85.1
建 設 仮 勘 定	73,147,038	0.2	25,350,000	0.1	△ 47,797,038	34.7
そ の 他 有 形 固 定 資 産	49,250	0.0	49,250	0.0	0	100.0
(2) 無 形 固 定 資 産	94,759,550	0.3	119,325,550	0.4	24,566,000	125.9
電 話 加 入 権	30,536,600	0.1	30,536,600	0.1	0	100.0
ソ フ ト ウ ェ ア	57,060,000	0.2	83,247,800	0.3	26,187,800	145.9
リ ー ス 資 産	7,162,950	0.0	5,541,150	0.0	△ 1,621,800	77.4
(3) 投 資 そ の 他 の 資 産	560,311,108	1.8	527,532,362	1.6	△ 32,778,746	94.1
長 期 前 払 消 費 税	560,311,108	1.8	527,532,362	1.6	△ 32,778,746	94.1
流 動 資 産	13,326,770,287	43.3	15,798,680,524	49.1	2,471,910,237	118.5
(1) 現 金 預 金	9,067,297,369	29.5	11,356,996,623	35.3	2,289,699,254	125.3
(2) 未 収 金	4,022,702,338	13.1	4,196,366,639	13.1	173,664,301	104.3
過 年 度 医 業 未 収 金	252,417,125	0.8	244,455,863	0.8	△ 7,961,262	96.8
年 度 内 医 業 未 収 金	3,672,833,041	11.9	3,880,745,107	12.1	207,912,066	105.7
年 度 内 医 業 外 未 収 金	28,111,098	0.1	63,265,746	0.2	35,154,648	225.1
年 度 内 そ の 他 未 収 金	85,026,982	0.3	30,204,099	0.1	△ 54,822,883	35.5
未 収 金 貸 倒 引 当 金	△ 15,685,908	△ 0.1	△ 22,304,176	△ 0.1	△ 6,618,268	142.2
(3) 貯 蔵 品	236,742,180	0.8	245,282,132	0.8	8,539,952	103.6
(4) 前 払 金	28,400	0.0	35,130	0.0	6,730	123.7
資 産 合 計	30,775,206,840	100.0	32,153,971,847	100.0	1,378,765,007	104.5

科 目	平成28年度		平成29年度		比較増減	
	金 額 A (円)	構成 比率 (%)	金 額 B (円)	構成 比率 (%)	B - A (円)	$\frac{B}{A}$ (%)
固 定 負 債	12,654,587,461	41.1	12,434,511,531	38.7	△ 220,075,930	98.3
(1) 企 業 債	6,302,008,415	20.5	6,119,716,411	19.0	△ 182,292,004	97.1
建設改良費等の財源に 充てるための企業債	6,302,008,415	20.5	6,119,716,411	19.0	△ 182,292,004	97.1
(2) 他 会 計 借 入 金	4,900,000,000	15.9	4,800,000,000	14.9	△ 100,000,000	98.0
その他長期借入金	4,900,000,000	15.9	4,800,000,000	14.9	△ 100,000,000	98.0
(3) リ ー ス 債 務	553,390,779	1.8	397,019,259	1.2	△ 156,371,520	71.7
(4) 引 当 金	899,188,267	2.9	1,117,775,861	3.5	218,587,594	124.3
退職給付引当金	899,188,267	2.9	1,117,775,861	3.5	218,587,594	124.3
流 動 負 債	4,107,350,003	13.3	4,206,517,439	13.1	99,167,436	102.4
(1) 企 業 債	912,436,773	3.0	954,292,004	3.0	41,855,231	104.6
建設改良費等の財源に 充てるための企業債	912,436,773	3.0	954,292,004	3.0	41,855,231	104.6
(2) 他 会 計 借 入 金	100,000,000	0.3	100,000,000	0.3	0	100.0
その他長期借入金	100,000,000	0.3	100,000,000	0.3	0	100.0
(3) リ ー ス 債 務	193,931,868	0.6	206,384,484	0.6	12,452,616	106.4
(4) 未 払 金	2,247,819,128	7.3	2,243,542,722	7.0	△ 4,276,406	99.8
医 業 未 払 金	1,090,118,497	3.5	1,138,416,362	3.5	48,297,865	104.4
医 業 外 未 払 金	6,763,083	0.0	14,144,698	0.0	7,381,615	209.1
その他未払金	1,150,937,548	3.7	1,090,981,662	3.4	△ 59,955,886	94.8
(5) 引 当 金	578,264,000	1.9	622,092,000	1.9	43,828,000	107.6
賞 与 引 当 金	486,170,000	1.6	526,187,000	1.6	40,017,000	108.2
法定福利費引当金	92,094,000	0.3	95,905,000	0.3	3,811,000	104.1
(6) その他流動負債	74,898,234	0.2	80,206,229	0.2	5,307,995	107.1
繰 延 収 益	5,871,392,449	19.1	5,069,403,678	15.8	△ 801,988,771	86.3
(1) 長 期 前 受 金	5,871,392,449	19.1	5,069,403,678	15.8	△ 801,988,771	86.3
負 債 合 計	22,633,329,913	73.5	21,710,432,648	67.5	△ 922,897,265	95.9
資 本 金	6,497,404,332	21.1	6,497,404,332	20.2	0	100.0
剰 余 金	1,644,472,595	5.3	3,946,134,867	12.3	2,301,662,272	240.0
(1) 利 益 剰 余 金	1,644,472,595	5.3	3,946,134,867	12.3	2,301,662,272	240.0
建設改良積立金	702,641,705 (1,644,472,595)	2.3 (5.3)	1,644,472,595 (3,946,134,867)	5.1 (12.3)	941,830,890 (2,301,662,272)	234.0 (240.0)
当年度未処分利益剰余金 (△未処理欠損金)	941,830,890 (0)	3.1 (0.0)	2,301,662,272 (0)	7.2 (0.0)	1,359,831,382 (0)	244.4 (-)
資 本 合 計	8,141,876,927	26.5	10,443,539,199	32.5	2,301,662,272	128.3
負 債 資 本 合 計	30,775,206,840	100.0	32,153,971,847	100.0	1,378,765,007	104.5

※ 建設改良積立金及び当年度未処分利益剰余金の()書は、議会の議決により利益剰余金処分または欠損金処理した後の額である。

空白ページ