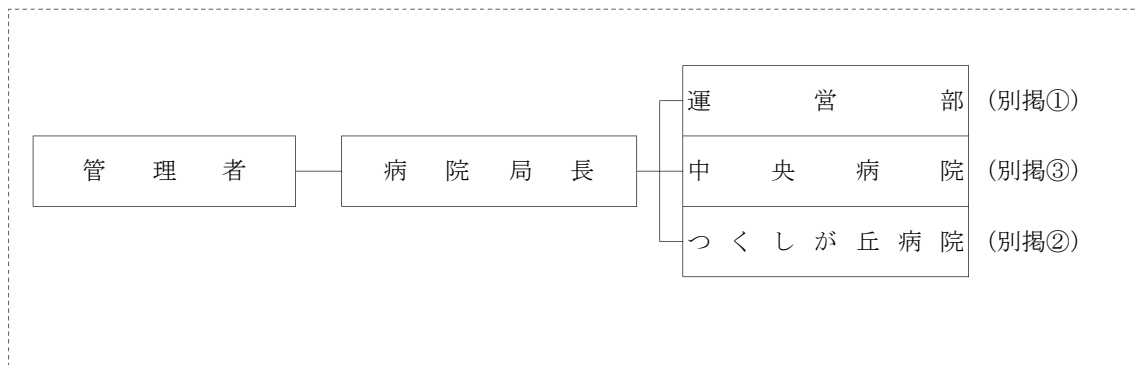


病院事業の概要

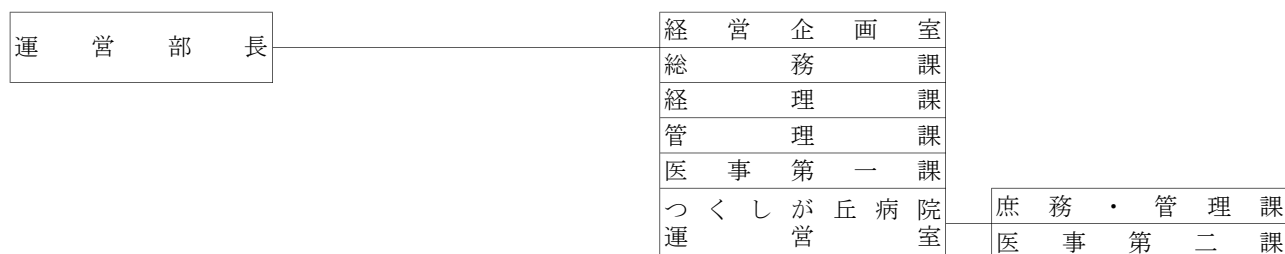
空白ページ

1. 病院局の機構

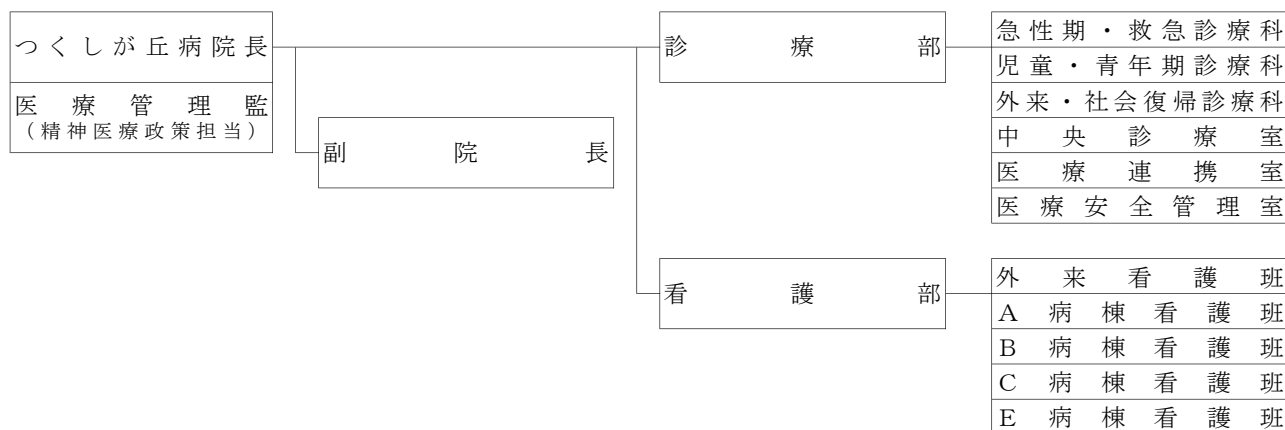
(平成29年3月31日現在)



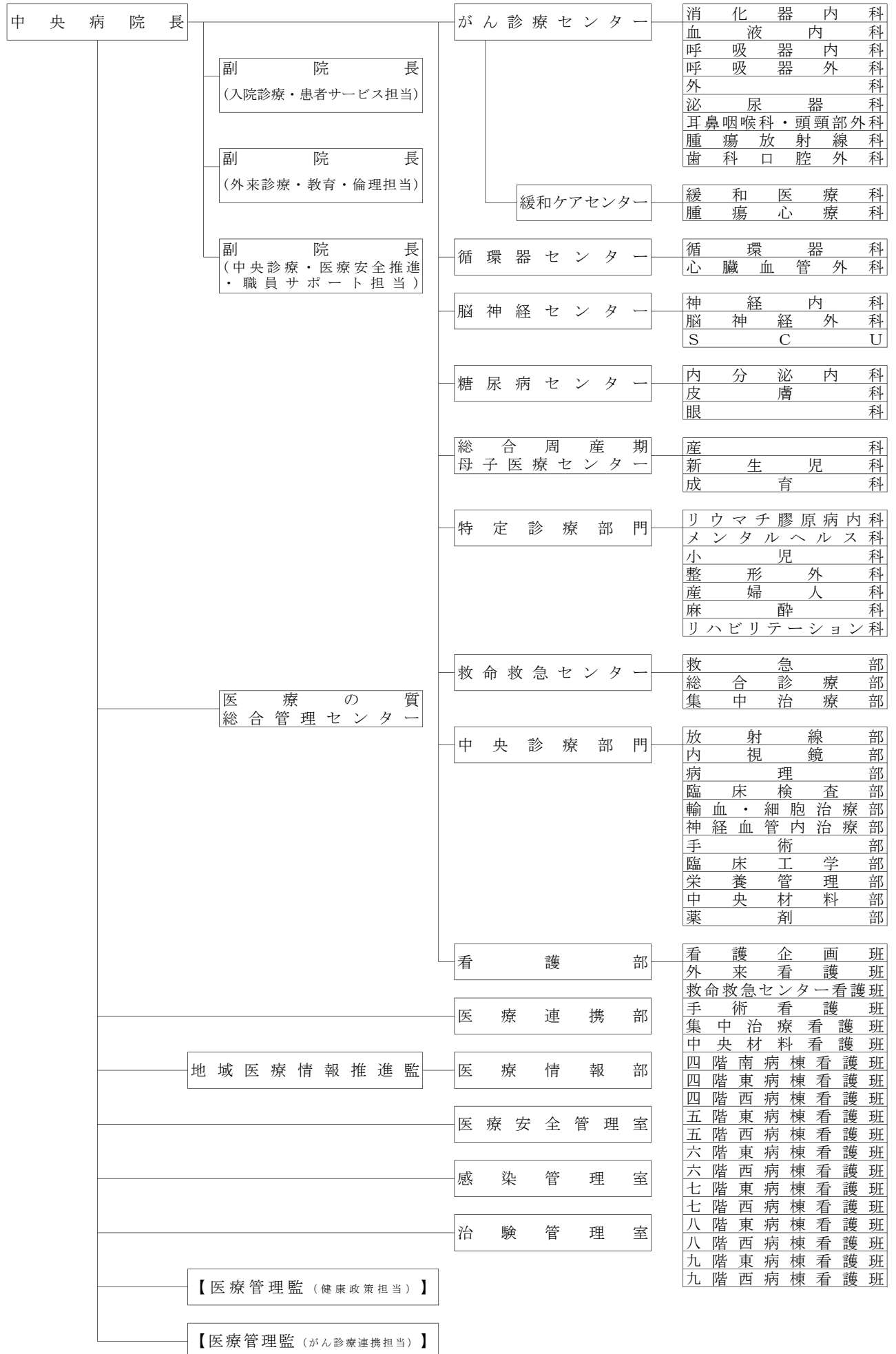
① 【運営部】



② 【つくしが丘病院】



③【中央病院】



2. 県立病院の概要

(平成29年3月31日現在)

病 院 名	青森県立中央病院	青森県立つくしが丘病院	
種 別	総 合 病 院	精 神 科 病 院	
所 在 地	青森市東造道2丁目1番1号	青森市大字三内字沢部353番地92号	
開院年月日	昭和56年9月25日	昭和51年6月1日	
院 長	藤 野 安 弘	堀 内 雅 之	
診 療 科 目	内科、精神科、神経内科、呼吸器科、 循環器科、小児科、外科、整形外科、 脳神経外科、心臓血管外科、皮膚科、 泌尿器科、産婦人科、眼科、 耳鼻いんこう科、 リハビリテーション科、放射線科、 歯科、歯科口腔外科、麻酔科	精神科、神経科	
許 可 病 床 数	一 般	689床	—
	精 神	—	230床
	感染症	5床	—
	計	694床	230床
看 護 体 制	(入院基本料) (看護補助加算) 一般病棟 7対1 50対1 感染症病棟 7対1 —	(入院基本料) (看護補助加算) 精神病棟 15対1 30対1	

3. 部門別・職種別職員数

(平成29年3月31日)

部門		病院名		中央病院	つくしが丘病院	計	備 考
		職種					
定数内	診療部門	医師	医 師	136	7	143	
		看護	看 護 師	697	88	785	
			准 看 護 師	0	0	0	
			看 護 助 手	3	1	4	
			小 計	700	89	789	
	医療技術	臨 床 心 理 士	7	2	9		
		薬 剤 師	29	3	32		
		診 療 放 射 線 技 師	34	1	35		
		臨 床 検 査 技 師	45	1	46		
		歯 科 衛 生 士	2	0	2		
		歯 科 技 工 士	1	0	1		
		管 理 栄 養 士	5	1	6		
		理 学 療 法 士	20	0	20		
		作 業 療 法 士	9	3	12		
		視 能 訓 練 士	2	0	2		
		臨 床 工 学 技 士	14	0	14		
		言 語 聴 覚 士	4	0	4		
		精 神 保 健 福 祉 士	2	3	5		
	社 会 福 祉 士	1	0	1			
	小 計	175	14	189			
計	1,011	110	1,121				
管理部門	事務	事 務 職 員	42	8	50		
	労務	調 理 師	7	0	7		
		運 転 技 能 員	1	0	1		
		汽 かん 技 能 員	4	0	4		
		小 計	12	0	12		
計	54	8	62				
合 計	1,065	118	1,183				
定数外	医 療 顧 問		5	0	5		
	非 常 勤 医 師		1	4	5		
	臨 床 研 修 医		29	0	29		
	短 時 間 勤 務 職 員	看 護 師	5	0	5		
		医 療 技 術 員	1	1	2		
		事 務 員	0	0	0		
		労 務 員	3	0	3		
	臨 時 職 員	期 限 付 臨 時 職 員	53	5	58		
非 常 勤 臨 時 職 員		285	28	313			
合 計	382	38	420				
総 計	1,447	156	1,603				

※ 病院事業管理者を除く

4. 県立病院事業概要

(1) 診療実績

① 延べ患者数 (単位:人)

区 分	中央病院		つくしが丘病院	
	27年度	28年度	27年度	28年度
入 院	213,072	212,838	40,532	38,460
一 般	213,072	212,838	-	-
感染症※	0	0	-	-
精 神	-	-	40,532	38,460
外 来	312,730	317,402	29,319	28,919
合 計	525,802	530,240	69,851	67,379

② 1日平均患者数及び病床利用率 (単位:人、%)

区 分	中 央 病 院				つくしが丘病院			
	1日平均患者数		病床利用率		1日平均患者数		病床利用率	
	27年度	28年度	27年度	28年度	27年度	28年度	27年度	28年度
入 院	582.2	583.1	83.9	84.0	110.7	105.4	48.1	45.8
一 般	582.2	583.1	84.5	84.6	-	-	-	-
感染症※	0.0	0.0	0.0	0.0	-	-	-	-
精 神	-	-	-	-	110.7	105.4	48.1	45.8
外 来	1,287.0	1,306.2	-	-	120.7	119.0	-	-

③ 平均在院日数及び病床回転率 (単位:日、回転)

区 分	中 央 病 院				つくしが丘病院			
	平均在院日数		病床回転率		平均在院日数		病床回転率	
	27年度	28年度	27年度	28年度	27年度	28年度	27年度	28年度
入 院	13.3	13.2	27.48	27.56	140.5	145.0	2.61	2.52
一 般	13.3	13.2	27.48	27.56	-	-	-	-
感染症※	0.0	0.0	0.00	0.00	-	-	-	-
精 神	-	-	-	-	140.5	145.0	2.61	2.52

(2) 決算報告書

① 収益的収入及び支出

(単位：円)

区 分		年 度	平 成 27 年 度		
			中 央 病 院	つ く し が 丘 病 院	計
事 業 収 益			25,189,131,163	1,870,631,635	27,059,762,798
	医 業 収 益		21,816,264,499	1,073,812,195	22,890,076,694
	医 業 外 収 益		3,372,866,664	796,819,440	4,169,686,104
事 業 費 用			24,162,825,255	1,844,827,622	26,007,652,877
	医 業 費 用		23,777,494,370	1,842,598,055	25,620,092,425
	医 業 外 費 用		385,330,885	2,229,567	387,560,452
区 分		年 度	平 成 28 年 度		
			中 央 病 院	つ く し が 丘 病 院	計
事 業 収 益			26,288,535,000	1,895,576,000	28,184,111,000
	医 業 収 益		22,913,335,000	1,117,562,000	24,030,897,000
	医 業 外 収 益		3,375,200,000	778,014,000	4,153,214,000
事 業 費 用			24,498,127,077	1,743,501,475	26,241,628,552
	医 業 費 用		24,218,861,755	1,739,433,601	25,958,295,356
	医 業 外 費 用		279,265,322	4,067,874	283,333,196

② 資本的収支

(単位：円)

区 分		年 度	平 成 27 年 度		
			中 央 病 院	つ く し が 丘 病 院	計
資 本 的 収 入			2,220,096,000	2,439,000	2,222,535,000
	負 担 金		766,180,000	1,449,000	767,629,000
	企 業 債		828,000,000	990,000	828,990,000
	補 助 金		625,916,000	0	625,916,000
資 本 的 支 出			2,834,874,095	2,439,000	2,837,313,095
	建 設 改 良 費		1,815,590,676	2,439,000	1,818,029,676
	企 業 債 償 還 金		919,283,419	0	919,283,419
	他会計からの長期借入金償還金		100,000,000	0	100,000,000
区 分		年 度	平 成 28 年 度		
			中 央 病 院	つ く し が 丘 病 院	計
資 本 的 収 入			1,748,077,600	1,807,200	1,749,884,800
	負 担 金		697,292,000	1,807,200	699,099,200
	企 業 債		951,000,000	0	951,000,000
	補 助 金		99,008,000	0	99,008,000
	固 定 資 産 売 却 代 金		777,600	0	777,600
資 本 的 支 出			2,411,354,095	1,807,200	2,413,161,295
	建 設 改 良 費		1,327,795,963	1,807,200	1,329,603,163
	企 業 債 償 還 金		983,558,132	0	983,558,132
	他会計からの長期借入金償還金		100,000,000	0	100,000,000

※1 平成27年度の中央病院資本的収入額（翌年度へ繰り越される支出の財源に充当する額20,000,000円を除く。）が中央病院資本的支出額に不足する額634,778,095円は、損益勘定留保資金585,461,916円、繰越工事資金47,958,000円並びに消費税及び地方消費税資本的収支調整額1,358,179円で補填した。

2 平成28年度の中央病院資本的収入額が中央病院資本的支出額に不足する額663,276,495円は、損益勘定留保資金662,164,185円並びに消費税及び地方消費税資本的収支調整額1,112,310円で補填した。

(3) 損益計算書

科 目	平成27年度			平成28年度			比較増減	
	金 額 A (円)	構成 比率 (%)	対医業 収益比 (%)	金 額 B (円)	構成 比率 (%)	対医業 収益比 (%)	B - A (円)	$\frac{B}{A}$ (%)
医 業 収 益	22,862,087,885	84.6	100.0	23,547,256,810	84.9	100.0	685,168,925	103.0
(1) 入 院 収 益	15,562,885,438	57.6	68.1	15,859,599,877	57.2	67.4	296,714,439	101.9
(2) 外 来 収 益	6,955,450,983	25.7	30.4	7,389,708,155	26.6	31.4	434,257,172	106.2
(3) その 他 医 業 収 益	343,751,464	1.3	1.5	297,948,778	1.1	1.3	△ 45,802,686	86.7
医 業 外 収 益	4,157,825,085	15.4	18.2	4,201,491,320	15.1	17.8	43,666,235	101.1
(1) 受 取 利 息 配 当 金	4,482,308	0.0	0.0	2,425,165	0.0	0.0	△ 2,057,143	54.1
(2) 他 会 計 補 助 金	12,000	0.0	0.0	0	-	-	△ 12,000	皆増
(3) 補 助 金	51,772,333	0.2	0.2	31,104,000	0.1	0.1	△ 20,668,333	60.1
(4) 負 担 金 交 付 金	2,445,950,837	9.1	10.7	2,551,015,483	9.2	10.8	105,064,646	104.3
(5) 長 期 前 受 金 戻 入	1,492,976,657	5.5	6.5	1,453,676,257	5.2	6.2	△ 39,300,400	97.4
(6) その 他 医 業 外 収 益	162,630,950	0.6	0.7	163,270,415	0.6	0.7	639,465	100.4
病 院 事 業 収 益 計	27,019,912,970	100.0	118.2	27,748,748,130	100.0	117.8	728,835,160	102.7
医 業 費 用	25,238,266,261	95.0	110.4	25,576,790,402	95.4	108.6	338,524,141	101.3
(1) 給 与 費	10,954,294,039	41.2	47.9	11,135,395,485	41.5	47.3	181,101,446	101.7
(2) 材 料 費	9,006,884,044	33.9	39.4	9,065,627,560	33.8	38.5	58,743,516	100.7
(3) 経 費	3,273,656,409	12.3	14.3	3,296,790,624	12.3	14.0	23,134,215	100.7
(4) 研 究 研 修 費	121,751,385	0.5	0.5	126,328,328	0.5	0.5	4,576,943	103.8
(5) 減 価 償 却 費	1,777,812,979	6.7	7.8	1,835,229,090	6.8	7.8	57,416,111	103.2
(6) 長 期 前 払 消 費 税 償 却	81,097,327	0.3	0.4	91,370,773	0.3	0.4	10,273,446	112.7
(7) 資 産 減 耗 費	22,770,078	0.1	0.1	26,048,542	0.1	0.1	3,278,464	114.4
医 業 外 費 用	1,333,606,751	5.0	5.8	1,230,126,838	4.6	5.2	△ 103,479,913	92.2
(1) 支 払 利 息 及 び 企 業 債 取 扱 諸 費	81,896,601	0.3	0.4	74,775,690	0.3	0.3	△ 7,120,911	91.3
(2) 保 育 所 費	30,987,002	0.1	0.1	34,314,011	0.1	0.1	3,327,009	110.7
(3) 雑 損 失	1,220,723,148	4.6	5.3	1,121,037,137	4.2	4.8	△ 99,686,011	91.8
特 別 損 失	0	-	-	0	-	-	0	皆減
(1) その 他 特 別 損 失	0	-	-	0	-	-	0	皆減
病 院 事 業 費 用 計	26,571,873,012	100.0	116.2	26,806,917,240	100.0	113.8	235,044,228	100.9
当 年 度 純 利 益 (△ 純 損 失)	448,039,958	-	-	941,830,890	-	-	493,790,932	-
当 年 度 未 処 分 利 益 剰 余 金 (△ 未 処 理 欠 損 金)	448,039,958 (0)	-	-	941,830,890 (0)	-	-	493,790,932 (0)	-

※ 当年度未処分利益剰余金の()書は、議会の議決により利益剰余金処分または欠損金処理した後の額である。

(4) 貸借対照表

科 目	平成27年度		平成28年度		比較増減	
	金 額 A (円)	構成 比率 (%)	金 額 B (円)	構成 比率 (%)	B - A (円)	$\frac{B}{A}$ (%)
固 定 資 産	18,034,276,618	57.8	17,448,436,553	56.7	△ 585,840,065	96.8
(1) 有 形 固 定 資 産	17,404,225,636	55.7	16,793,365,895	54.6	△ 610,859,741	96.5
土 地	1,207,590,923	3.9	1,207,590,923	3.9	0	100.0
建 物	11,624,160,148	37.2	11,695,800,818	38.0	71,640,670	100.6
構 築 物	338,892,799	1.1	307,313,666	1.0	△ 31,579,133	90.7
器 械 備 品	3,110,332,009	10.0	2,801,594,106	9.1	△ 308,737,903	90.1
車 両	14,302,959	0.0	11,091,478	0.0	△ 3,211,481	77.5
リ ー ス 資 産	677,028,427	2.2	684,802,479	2.2	7,774,052	101.1
受 贈 財 産 評 価 額 資 産	9,483,882	0.0	11,976,137	0.0	2,492,255	126.3
建 設 仮 勘 定	422,338,489	1.4	73,147,038	0.2	△ 349,191,451	17.3
そ の 他 有 形 固 定 資 産	96,000	0.0	49,250	0.0	△ 46,750	51.3
(2) 無 形 固 定 資 産	75,986,600	0.2	94,759,550	0.3	18,772,950	124.7
電 話 加 入 権	30,536,600	0.1	30,536,600	0.1	0	100.0
ソ フ ト ウ ェ ア	45,450,000	0.1	57,060,000	0.2	11,610,000	125.5
リ ー ス 資 産	0	-	7,162,950	0.0	7,162,950	皆増
(3) 投 資 そ の 他 の 資 産	554,064,382	1.8	560,311,108	1.8	6,246,726	101.1
長 期 前 払 消 費 税	554,064,382	1.8	560,311,108	1.8	6,246,726	101.1
流 動 資 産	13,190,505,920	42.2	13,326,770,287	43.3	136,264,367	101.0
(1) 現 金 預 金	8,140,469,777	26.1	9,067,297,369	29.5	926,827,592	111.4
(2) 未 収 金	4,813,040,454	15.4	4,022,702,338	13.1	△ 790,338,116	83.6
過 年 度 医 業 未 収 金	275,029,199	0.9	252,417,125	0.8	△ 22,612,074	91.8
年 度 内 医 業 未 収 金	3,903,186,529	12.5	3,672,833,041	11.9	△ 230,353,488	94.1
年 度 内 医 業 外 未 収 金	30,593,152	0.1	28,111,098	0.1	△ 2,482,054	91.9
年 度 内 そ の 他 未 収 金	625,935,781	2.0	85,026,982	0.3	△ 540,908,799	13.6
未 収 金 貸 倒 引 当 金	△ 21,704,207	△ 0.1	△ 15,685,908	△ 0.1	6,018,299	72.3
(3) 貯 蔵 品	236,967,289	0.8	236,742,180	0.8	△ 225,109	99.9
(4) 前 払 金	28,400	0.0	28,400	0.0	0	100.0
資 産 合 計	31,224,782,538	100.0	30,775,206,840	100.0	△ 449,575,698	98.6

科 目	平成27年度		平成28年度		比較増減	
	金 額 A (円)	構成 比率 (%)	金 額 B (円)	構成 比率 (%)	B - A (円)	$\frac{B}{A}$ (%)
固 定 負 債	12,406,114,188	39.7	12,654,587,461	41.1	248,473,273	102.0
(1) 企 業 債	6,263,445,188	20.1	6,302,008,415	20.5	38,563,227	100.6
建設改良費等の財源に 充てるための企業債	6,263,445,188	20.1	6,302,008,415	20.5	38,563,227	100.6
(2) 他 会 計 借 入 金	5,000,000,000	16.0	4,900,000,000	15.9	△ 100,000,000	98.0
そ の 他 長 期 借 入 金	5,000,000,000	16.0	4,900,000,000	15.9	△ 100,000,000	98.0
(3) リ ー ス 債 務	576,981,861	1.8	553,390,779	1.8	△ 23,591,082	95.9
(4) 引 当 金	565,687,139	1.8	899,188,267	2.9	333,501,128	159.0
退 職 給 付 引 当 金	565,687,139	1.8	899,188,267	2.9	333,501,128	159.0
流 動 負 債	5,099,670,356	16.3	4,107,350,003	13.3	△ 992,320,353	80.5
(1) 企 業 債	983,558,132	3.1	912,436,773	3.0	△ 71,121,359	92.8
建設改良費等の財源に 充てるための企業債	983,558,132	3.1	912,436,773	3.0	△ 71,121,359	92.8
(2) 他 会 計 借 入 金	100,000,000	0.3	100,000,000	0.3	0	100.0
そ の 他 長 期 借 入 金	100,000,000	0.3	100,000,000	0.3	0	100.0
(3) リ ー ス 債 務	154,208,820	0.5	193,931,868	0.6	39,723,048	125.8
(4) 未 払 金	3,280,793,486	10.5	2,247,819,128	7.3	△ 1,032,974,358	68.5
医 業 未 払 金	1,238,356,366	4.0	1,090,118,497	3.5	△ 148,237,869	88.0
医 業 外 未 払 金	10,554,593	0.0	6,763,083	0.0	△ 3,791,510	64.1
そ の 他 未 払 金	2,031,882,527	6.5	1,150,937,548	3.7	△ 880,944,979	56.6
(5) 引 当 金	569,646,000	1.8	578,264,000	1.9	8,618,000	101.5
賞 与 引 当 金	479,013,000	1.5	486,170,000	1.6	7,157,000	101.5
法 定 福 利 費 引 当 金	90,633,000	0.3	92,094,000	0.3	1,461,000	101.6
(6) そ の 他 流 動 負 債	11,463,918	0.0	74,898,234	0.2	63,434,316	653.3
繰 延 収 益	6,518,951,957	20.9	5,871,392,449	19.1	△ 647,559,508	90.1
(1) 長 期 前 受 金	6,518,951,957	20.9	5,871,392,449	19.1	△ 647,559,508	90.1
負 債 合 計	24,024,736,501	76.9	22,633,329,913	73.5	△ 1,391,406,588	94.2
資 本 金	6,497,404,332	20.8	6,497,404,332	21.1	0	100.0
剰 余 金	702,641,705	2.3	1,644,472,595	5.3	941,830,890	234.0
(1) 利 益 剰 余 金	702,641,705	2.3	1,644,472,595	5.3	941,830,890	234.0
建設改良積立金	254,601,747 (702,641,705)	0.8 (2.3)	702,641,705 (1,644,472,595)	2.3 (5.3)	448,039,958 (941,830,890)	276.0 (234.0)
当年度未処分利益剰余金 (△未処理欠損金)	448,039,958 (0)	1.4 (0.0)	941,830,890 (0)	3.1 (0.0)	493,790,932 (0)	210.2 (-)
資 本 合 計	7,200,046,037	23.1	8,141,876,927	26.5	941,830,890	113.1
負 債 資 本 合 計	31,224,782,538	100.0	30,775,206,840	100.0	△ 449,575,698	98.6

※ 建設改良積立金及び当年度未処分利益剰余金の()書は、議会の議決により利益剰余金処分または欠損金処理した後の額である。

空白ページ